

RESULTADOS AGRÍCOLAS

(INGRESOS – GASTOS – MÁRGENES)

Campaña Agrícola 2022/2023

Junio 2022

Subsecretaría de Agricultura



**Ministerio de Agricultura,
Ganadería y Pesca
Argentina**

Ministerio de Agricultura, Ganadería y Pesca

Dr. Julián Domínguez

Secretaría de Agricultura, Ganadería y Pesca

Ing. Agr. Matias Federico T. Lestani

Subsecretaría de Agricultura

Ctdor. Delfo Emilio Buchillot

Dirección Nacional de Agricultura

Ing. Agr. Agustín Pérez Andrich

Área de Análisis Económico:

Ing. Agr. Patricio L. Calonge

Ing. Agr. José L. Boffi

Ing. Agr. Martín Famulari

Contador Raúl Silverio

Lic. Emilio López

Lic. Federico Arocena

Pasantes Lara Sörensen y Luciano Cristofaro



Análisis de Márgenes y Resultados de los principales cultivos agrícolas extensivos por región

Se presenta el informe de Junio 2022 con los Resultados y Márgenes Brutos y Netos¹ de los principales cultivos de granos en las diferentes zonas caracterizadas.

Datos e información económica para el informe de diciembre 2021

- ❖ El valor para la divisa extranjera es el publicado el 30/06/2022 por el Banco Central de la República Argentina (Circular A3500)".
- ❖ Los precios de insumos y servicios son los relevados por las 40 delegaciones zonales del MAGYP, informantes calificados y publicaciones periodísticas.
- ❖ Los precios de los productos corresponden a las cotizaciones de la Bolsa de Cereales de Buenos Aires, para Puerto Rosario o Bahía Blanca al momento de la cosecha.
- ❖ Los precios promedio a futuro de los granos corresponden al promedio del 24 al 30 de junio de 2022 (Cuadro 1).

Cuadro 1. Precio de los granos y dólar

Concepto	Fecha referencia informe	unidad	Septiembre 2020	Diciembre 2020	Marzo 2021	Junio 2021	Septiembre 2021	Diciembre 2021	Marzo 2022	Junio 2022
Dólar BCRA Mayorista	30/06/2022	ARS / USD	75,4	81,4	90,9	95,1	98,7	102,6	109,6	125,1
TRIGO	dic-22	USD/Tn	184,2	206,0	200,0	212,2	236,6	249,6	280,0	300,0
MAIZ	abr-23	USD/Tn	146,1	182,0	197,0	192,4	191,8	204,0	285,0	225,0
SOJA	may23	USD/Tn	237,7	297,0	330,3	314,7	317,1	329,4	480,0	365,0
GIRASOL	feb-23	USD/Tn	300,0	360,0	530,0	340,0	425,0	430,0	700,0	450,0
SORGO	abr-23	USD/Tn	164,4	207,0	227,0	200,0	198,0	215,0	250,0	200,0
CEBADA	ene-23	USD/Tn	170,0	225,0	200,0	230,0	230,0	245,0	280,0	295,0

- ❖ El precio del arrendamiento se estima en quintales por hectárea de soja (QQ/ha)², en la moneda más habitual, según las zonas de producción y se convierte a USD/Ha.
- ❖ Los cultivos de invierno (Trigo, Cebada) son considerados compartiendo el alquiler y los gastos indirectos al 40% para Trigo y Cebada y al 60% para la Soja 2^a.

¹ La metodología de cálculo se puede encontrar en la página web.

² QQ = quintal = 100 kg = 0,1 toneladas. El cuadro con los valores de arrendamiento por región, disponible en el ANEXO I.



Cuadro 2. Precio de los Arrendamientos en quintales de soja y en USD/Ha.

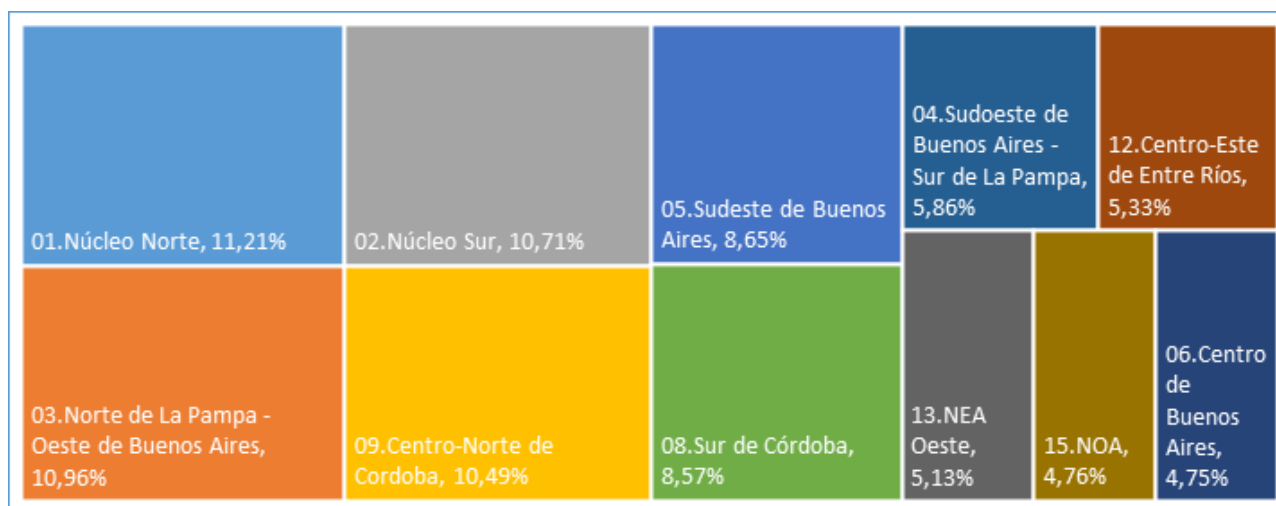
ARRENDAMIENTOS					
REGIÓN	QQ Soja/ha	USD/Ha	REGIÓN	QQ Soja/ha	USD/Ha
Núcleo Norte	17,0	621	Centro Norte de Córdoba	11,0	402
Núcleo Sur	19,0	694	Centro de Santa Fe	10,0	365
Oeste de Buenos Aires - Norte de La Pampa	14,0	511	Norte de Santa Fe	10,0	365
Sudoeste de Buenos Aires	9,0	329	Entre Ríos	10,0	365
Sudeste de Buenos Aires	12,0	438	NEA Oeste - Santiago del Estero	8,0	292
Centro Buenos Aires	10,0	365	NEA Este	8,0	292
Cuenca del Salado	10,0	365	NOA	8,0	292
Sur de Córdoba	12,0	438	San Luis	7,0	256

QQ = quintal = 100 kg = 0,1 toneladas.

- ❖ En las zonas donde se realiza el doble cultivo Trigo/Soja 2ª o Cebada/Soja 2ª y la relación de superficie sembrada es superior al 70%, los gastos indirectos y el arrendamiento se reparten a la mitad entre los dos cultivos.
- ❖ Regionalización: los resultados se consideran para las 16 subregiones (ANEXO I: Mapa de subregiones agrícolas).

PRODUCCIÓN Y SUPERFICIE PROMEDIO (2017 -2022) POR REGIÓN

Los gráficos 1 y 2 muestran de manera ponderada la participación de la superficie sembrada y de la producción de las 16 regiones consideradas. Para el cálculo se toman los valores promedio de todos los cultivos analizados entre 2016 y 2022 (ANEXO II).

Gráfico 1. Participación (en %) de superficie sembrada por Región

El gráfico muestra las que explican el 86,5% de la superficie sembrada de los granos analizados.

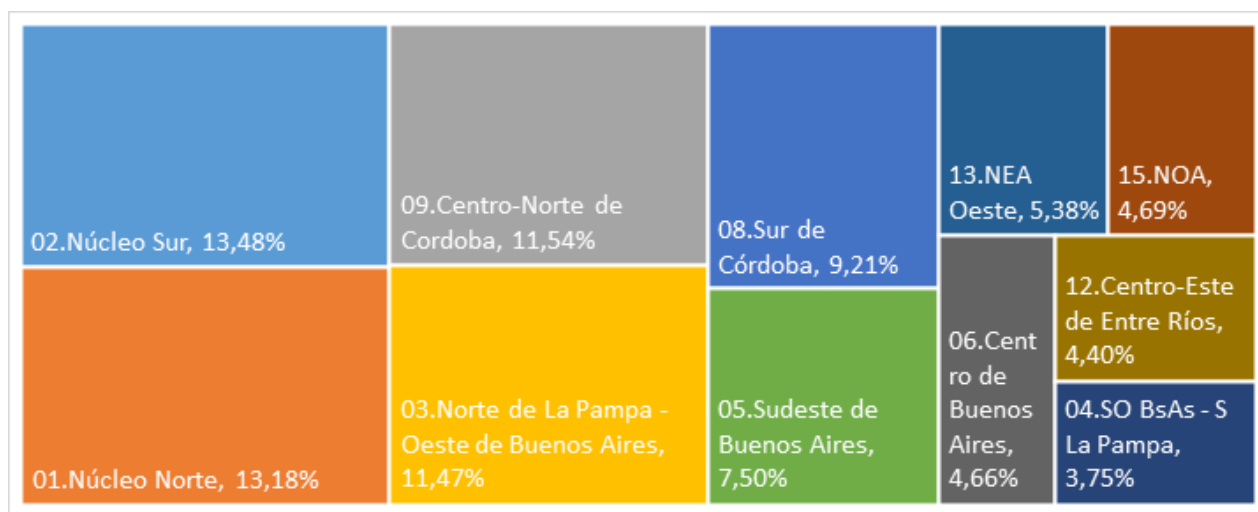
El 13,5% restante se produce en: NEA Este 4%, Centro-Santa Fe 3,4%, Centro-Norte Santa Fe 2,7%, San Luis 2%, Cuenca del Salado 1,2%, Resto de las regiones 0,2%



RESULTADOS AGRÍCOLAS: INGRESOS – GASTOS – MÁRGENES

El Gráfico 1 muestra la distribución (en %) de superficie sembrada de las regiones que explican el 86,5% de la superficie sembrada (de los cultivos analizados)

Gráfico 2. Participación de producción por región (2017-2021)



El gráfico muestra las regiones que explican el 89,3% de la producción de los granos analizados.

El 10,7% restante se produce en: Centro-Santa Fe 2,9%, NEA Este 2,71%, San Luis 1,98%, Centro-Norte Santa Fe 1,74%, Cuenca del Salado 1,22% y Resto de las regiones 0,16%.

El gráfico 2 muestra la distribución (en %) de la PRODUCCIÓN de las regiones que explican el 89,3% de la producción (de los cultivos analizados).

MÁRGENES Y RESULTADOS POR REGION

A continuación, se presentan los resultados económicos de los modelos regionales y una breve descripción de la participación porcentual de los gastos.



RESULTADOS AGRÍCOLAS: INGRESOS – GASTOS – MÁRGENES

REGIÓN ZONA NÚCLEO NORTE

ZONA NUCLEO NORTE										
CULTIVO	Unidades	Trigo	Maíz	Soja 1°	Soja 2°	Girasol	Trigo/Soja	Cebada	Sorgo	Cebada/Soja
Precio a cosecha	USD/Tn	300,0	225,0	365,0	365,0	450,0	300/365	295,0	200,0	295/365
Rendimiento	Tn/ha	3,37	7,78	3,39	2,33	2,19	3,37/2,33	3,04	5,86	3,04/2,33
INGRESO BRUTO	USD/ha	1011,0	1751,2	1236,6	851,5	986,0	1862,5	896,8	1171,6	1748,3
Gastos de comercialización y cosecha	USD/ha	218,4	447,7	252,1	185,8	161,8	404,2	195,1	321,3	381,0
INGRESO NETO	USD/ha	792,6	1303,5	984,5	665,7	824,1	1458,4	701,7	850,3	1367,4
Gastos Dir (Labores)	USD/ha	100,2	91,7	121,7	104,5	84,7	204,8	133,2	83,1	237,7
Gastos Dir (Semillas)	USD/ha	122,4	146,6	55,9	63,8	55,8	186,2	69,3	29,9	133,1
Gastos Dir (Fitosanitarios)	USD/ha	52,8	173,2	120,0	83,4	95,5	136,3	92,9	98,5	176,3
Gastos Dir (Fertilizantes)	USD/ha	245,3	279,0	70,7	21,0	165,0	266,3	179,0	165,0	200,0
Total Gastos Directos	USD/ha	520,7	690,4	368,2	272,8	401,0	793,5	474,4	376,4	747,2
MARGEN BRUTO	USD/ha	271,9	613,1	616,3	392,9	423,2	664,9	227,3	473,9	620,2
<i>Rinde de indiferencia p/ Gs. Directos</i>	<i>Tn/ha</i>	<i>2,21</i>	<i>4,12</i>	<i>1,27</i>	<i>0,96</i>	<i>1,07</i>	<i>2,21/0,96</i>	<i>2,06</i>	<i>2,59</i>	<i>2,06/0,96</i>
RESULTADO CAMPO PROPIO										
Gastos de estructura e impuestos fijos	USD/ha	72,0	180,0	180,0	108,0	180,0	180,0	72,0	180,0	180,0
MARGEN NETO (antes imp. a las Ganancias)	USD/ha	199,9	433,1	436,3	284,9	243,2	484,9	155,3	293,9	440,2
<i>Rinde de indiferencia MN propio</i>	<i>Tn/ha</i>	<i>2,52</i>	<i>5,20</i>	<i>1,89</i>	<i>1,33</i>	<i>1,54</i>	<i>2,52/1,33</i>	<i>2,37</i>	<i>3,83</i>	<i>2,37/1,33</i>
<i>Rinde indiferencia MN/rinde</i>	<i>%</i>	<i>74,8%</i>	<i>66,8%</i>	<i>55,7%</i>	<i>57,2%</i>	<i>70,5%</i>	<i>75%/57%</i>	<i>77,9%</i>	<i>65,4%</i>	<i>78%/57%</i>
RESULTADO CAMPO ARRENDADO										
Costo arrendamiento	USD/ha	248,2	620,5	620,5	372,3	620,5	620,5	248,2	620,5	620,5
MARGEN BRUTO	USD/ha	23,7	-7,4	-4,2	20,6	-197,3	44,4	-20,9	-146,6	-0,3
Gastos de estructura	USD/ha	26,8	67,0	67,0	40,2	67,0	67,0	26,8	67,0	67,0
MARGEN NETO (antes Imp.a las Ganancias)	USD/ha	-3,1	-74,4	-71,2	-19,6	-264,3	-22,6	-47,7	-213,6	-67,3
<i>Rinde de indiferencia MN arrendamiento</i>	<i>Tn/ha</i>	<i>3,38</i>	<i>8,23</i>	<i>3,63</i>	<i>2,40</i>	<i>2,89</i>	<i>3,38/2,4</i>	<i>3,25</i>	<i>7,33</i>	<i>3,25/2,4</i>

(*) Trigo/Soja y Cebada/Soja: los datos de rendimiento, precio y rinde de indiferencia corresponde el primer valor al Trigo o Cebada y el segundo valor, luego de la "/", a la Soja de 2da

	Promedio	Trigo	Maíz	Soja 1°	Soja 2°	Girasol	Trigo/Soja	Cebada	Sorgo	Cebada/Soja
GASTO TOTAL (U\$S/ha)	1.311,5	987,3	1.758,6	1.240,8	830,9	1.183,3	1.818,2	917,7	1.318,2	1.748,6
Comercialización y cosecha (%)	21,5%	22,1%	25,5%	20,3%	22,4%	13,7%	22,2%	21,3%	24,4%	21,8%
Labores y Riego (%)	10,1%	10,2%	5,2%	9,8%	12,6%	7,2%	11,3%	14,5%	6,3%	13,6%
Semillas (%)	7,3%	12,4%	8,3%	4,5%	7,7%	4,7%	10,2%	7,6%	2,3%	7,6%
Fitosanitarios (%)	8,7%	5,4%	9,8%	9,7%	10,0%	8,1%	7,5%	10,1%	7,5%	10,1%
Fertilizantes (%)	13,4%	24,8%	15,9%	5,7%	2,5%	13,9%	14,6%	19,5%	12,5%	11,4%
Arrendamiento (%)	39,0%	25,1%	35,3%	50,0%	44,8%	52,4%	34,1%	27,0%	47,1%	35,5%
		100%	100%	100%	100%	100%	100%	100%	100%	100%

Los mejores MB/Ha son: Trigo/Soja (665 USD/Ha), Cebada/Soja (620 USD/Ha), Soja 1° (616 USD/Ha), Maíz (613 USD/ha).

Los gastos de comercialización y cosecha representan en promedio el 21,5% de los gastos totales, con valores entre 13,7% (Girasol) y 25,5% (Maíz).

El arrendamiento representa en promedio el 39% de los gastos totales, con valores entre 25,1% (Trigo) y 52,4% (Girasol).

El rinde de indiferencia del MN / rendimiento en promedio es 66,9%, con mínimo de 55,7% (Soja 1°) y máximo de 77,9% (Cebada) sobre rinde logrado.



RESULTADOS AGRÍCOLAS: INGRESOS – GASTOS – MÁRGENES

REGIÓN ZONA NÚCLEO SUR

ZONA NUCLEO SUR										
CULTIVO	Unidades	Trigo	Maíz	Soja 1°	Soja 2°	Girasol	Trigo/Soja	Cebada	Sorgo	Cebada/Soja
Precio a cosecha	USD/Tn	300,0	225,0	365,0	365,0	450,0	300/365	295,0	200,0	295/365
Rendimiento	Tn/ha	4,30	8,24	3,68	2,04	2,65	4,3/2,04	4,14	6,34	4,14/2,04
INGRESO BRUTO	USD/ha	1288,8	1853,8	1342,5	744,6	1192,1	2033,4	1221,0	1267,8	1965,6
Gastos de comercialización y cosecha	USD/ha	278,4	473,9	273,6	162,5	195,7	440,9	265,7	347,7	428,2
INGRESO NETO	USD/ha	1010,4	1379,9	1068,8	582,1	996,4	1592,5	955,3	920,1	1537,4
Gastos Dir (Labores)	USD/ha	100,2	91,7	121,7	104,5	84,7	204,8	133,2	83,1	237,7
Gastos Dir (Semillas)	USD/ha	130,6	146,6	55,9	63,8	55,8	194,4	69,3	29,9	133,1
Gastos Dir (Fitosanitarios)	USD/ha	52,9	173,2	120,0	83,4	95,5	136,3	92,9	98,5	176,3
Gastos Dir (Fertilizantes)	USD/ha	327,6	276,2	54,3	21,0	165,0	348,6	226,0	184,0	247,0
Total Gastos Directos	USD/ha	611,2	687,6	351,8	272,8	401,0	884,0	521,4	395,4	794,2
MARGEN BRUTO	USD/ha	399,2	692,2	717,0	309,3	595,4	708,5	433,9	524,7	743,3
<i>Rinde de indiferencia p/ Gs. Directos (qq/ha)</i>	<i>Tn/ha</i>	<i>2,60</i>	<i>4,11</i>	<i>1,21</i>	<i>0,96</i>	<i>1,07</i>	<i>2,6/0,96</i>	<i>2,26</i>	<i>2,72</i>	<i>2,26/0,96</i>
RESULTADO CAMPO PROPIO										
Gastos de estructura e impuestos fijos	USD/ha	72,0	180,0	180,0	108,0	180,0	180,0	72,0	180,0	180,0
MARGEN NETO (antes imp. a las Ganancias)	USD/ha	327,2	512,2	537,0	201,3	415,4	528,5	361,9	344,7	563,3
<i>Rinde de indiferencia MN propio</i>	<i>Tn/ha</i>	<i>2,90</i>	<i>5,18</i>	<i>1,83</i>	<i>1,33</i>	<i>1,54</i>	<i>2,9/1,33</i>	<i>2,57</i>	<i>3,96</i>	<i>2,57/1,33</i>
<i>Rinde indiferencia MN/rinde</i>	<i>%</i>	<i>67,6%</i>	<i>62,9%</i>	<i>49,8%</i>	<i>65,4%</i>	<i>58,3%</i>	<i>68%/65%</i>	<i>62,1%</i>	<i>62,5%</i>	<i>62%/65%</i>
RESULTADO CAMPO ARRENDADO										
Costo arrendamiento	USD/ha	277,4	693,5	693,5	416,1	693,5	693,5	277,4	693,5	693,5
MARGEN BRUTO	USD/ha	121,8	-1,3	23,5	-106,8	-98,1	15,0	156,5	-168,8	49,8
Gastos de estructura	USD/ha	26,8	67,0	67,0	40,2	67,0	67,0	26,8	67,0	67,0
MARGEN NETO (antes Imp.a las Ganancias)	USD/ha	95,0	-68,3	-43,5	-147,0	-165,1	-52,0	129,7	-235,8	-17,2
<i>Rinde de indiferencia MN arrendamiento</i>	<i>Tn/ha</i>	<i>3,89</i>	<i>8,65</i>	<i>3,83</i>	<i>2,56</i>	<i>3,09</i>	<i>3,89/2,56</i>	<i>3,58</i>		<i>3,58/2,56</i>

(*) Trigo/Soja y Cebada/Soja: los datos de rendimiento, precio y rinde de indiferencia corresponde el primer valor al Trigo o Cebada y el segundo valor, luego de la "/", a la Soja de 2da

	Promedio	Trigo	Maíz	Soja 1°	Soja 2°	Girasol	Trigo/Soja	Cebada	Sorgo	Cebada/Soja
GASTO TOTAL (U\$S/ha)	1.435,3	1.167,0	1.855,1	1.319,0	851,4	1.290,1	2.018,4	1.064,5	1.436,6	1.915,8
Comercialización y cosecha (%)	22,0%	23,9%	25,5%	20,7%	19,1%	15,2%	21,8%	25,0%	24,2%	22,3%
Labores (%)	9,2%	8,6%	4,9%	9,2%	12,3%	6,6%	10,1%	12,5%	5,8%	12,4%
Semillas (%)	6,7%	11,2%	7,9%	4,2%	7,5%	4,3%	9,6%	6,5%	2,1%	6,9%
Fitosanitarios (%)	8,0%	4,5%	9,3%	9,1%	9,8%	7,4%	6,8%	8,7%	6,9%	9,2%
Fertilizantes (%)	14,1%	28,1%	14,9%	4,1%	2,5%	12,8%	17,3%	21,2%	12,8%	12,9%
Arrendamiento (%)	40,1%	23,8%	37,4%	52,6%	48,9%	53,8%	34,4%	26,1%	48,3%	36,2%
		100%	100%	100%	100%	100%	100%	100%	100%	100%

Los mejores MB/Ha son: Cebada/Soja (743 USD/Ha), Soja 1° (717 USD/Ha), Trigo/Soja (709 USD/Ha), Maíz (692 USD/ha).

Los gastos de comercialización y cosecha representan en promedio el 22% de los gastos totales, con valores entre 15,2% (Girasol) y 25,5% (Maíz).

El arrendamiento representa en promedio el 40,1% de los gastos totales, con valores entre 23,8% (Trigo) y 53,8% (Girasol).

El rinde de indiferencia del MN / rendimiento en promedio es 61,2%, con mínimo de 49,8% (Soja 1°) y máximo de 67,6% (Trigo) sobre rinde logrado.



RESULTADOS AGRÍCOLAS: INGRESOS – GASTOS – MÁRGENES

REGIÓN OESTE DE BUENOS AIRES – NORTE DE LA PAMPA

OESTE BUENOS AIRES - NORTE LA PAMPA										
CULTIVO	Unidades	Trigo	Maíz	Soja 1°	Soja 2°	Girasol	Trigo/Soja	Cebada	Sorgo	Cebada/Soja
Precio a cosecha	USD/Tn	300,0	225,0	365,0	365,0	450,0	300/365	295,0	200,0	295/365
Rendimiento	Tn/ha	3,41	8,05	3,27	2,23	2,46	3,41/2,23	3,34	4,87	3,34/2,23
INGRESO BRUTO	USD/ha	1021,5	1811,3	1192,8	814,3	1104,8	1835,8	985,0	973,2	1799,3
Gastos de comercialización y cosecha	USD/ha	286,4	632,6	312,0	224,7	230,7	511,1	278,8	379,1	503,5
INGRESO NETO	USD/ha	735,1	1178,6	880,8	589,6	874,0	1324,7	706,2	594,1	1295,8
Gastos Dir (Labores)	USD/ha	91,7	83,1	113,1	104,5	104,5	196,2	123,3	83,1	227,8
Gastos Dir (Semillas)	USD/ha	112,2	131,9	55,9	63,8	55,8	176,0	52,3	25,6	116,1
Gastos Dir (Fitosanitarios)	USD/ha	63,8	162,0	118,5	81,1	96,7	144,9	85,1	87,3	166,2
Gastos Dir (Fertilizantes)	USD/ha	212,2	237,9	45,2	21,0	165,0	233,2	202,5	151,0	223,5
Total Gastos Directos	USD/ha	479,9	614,8	332,6	270,4	422,0	750,3	463,2	347,0	733,6
MARGEN BRUTO	USD/ha	255,2	563,8	548,2	319,2	452,0	574,4	243,0	247,1	562,2
<i>Rinde de indiferencia p/ Gs. Directos (qq/ha)</i>	<i>Tn/ha</i>	<i>2,22</i>	<i>4,20</i>	<i>1,23</i>	<i>1,02</i>	<i>1,19</i>	<i>2,22/1,02</i>	<i>2,19</i>	<i>2,84</i>	<i>2,19/1,02</i>
RESULTADO CAMPO PROPIO										
Gastos de estructura e impuestos fijos	USD/ha	43,2	108,0	108,0	64,8	108,0	108,0	43,2	108,0	108,0
MARGEN NETO (antes imp. a las Ganancias)	USD/ha	212,0	455,8	440,2	254,4	344,0	466,4	199,8	139,1	454,2
<i>Rinde de indiferencia MN propio</i>	<i>Tn/ha</i>	<i>2,42</i>	<i>4,94</i>	<i>1,63</i>	<i>1,27</i>	<i>1,49</i>	<i>2,42/1,27</i>	<i>2,39</i>	<i>3,73</i>	<i>2,39/1,27</i>
<i>Rinde indiferencia MN/rinde</i>	<i>%</i>	<i>71,2%</i>	<i>61,3%</i>	<i>50,0%</i>	<i>56,9%</i>	<i>60,6%</i>	<i>71%/57%</i>	<i>71,7%</i>	<i>76,6%</i>	<i>72%/57%</i>
RESULTADO CAMPO ARRENDADO										
Costo arrendamiento	USD/ha	204,4	511,0	511,0	306,6	511,0	511,0	204,4	511,0	511,0
MARGEN BRUTO	USD/ha	50,8	52,8	37,2	12,6	-59,0	63,4	38,6	-263,9	51,2
Gastos de estructura	USD/ha	26,8	67,0	67,0	40,2	67,0	67,0	26,8	67,0	67,0
MARGEN NETO (antes imp. a las Ganancias)	USD/ha	24,0	-14,2	-29,8	-27,6	-126,0	-3,6	11,8	-330,9	-15,8
<i>Rinde de indiferencia MN arrendamiento</i>	<i>Tn/ha</i>	<i>3,29</i>	<i>8,15</i>	<i>3,38</i>	<i>2,34</i>	<i>2,81</i>	<i>3,29/2,34</i>	<i>3,28</i>	<i>7,58</i>	<i>3,28/2,34</i>

(*) Trigo/Soja y Cebada/Soja: los datos de rendimiento, precio y rinde de indiferencia corresponde el primer valor al Trigo o Cebada y el segundo valor, luego de la "/", a la Soja de 2da

	Promedio	Trigo	Maíz	Soja 1°	Soja 2°	Girasol	Trigo/Soja	Cebada	Sorgo	Cebada/Soja
GASTO TOTAL (U\$S/ha)	1.283,8	970,7	1.758,5	1.155,6	801,7	1.163,7	1.772,4	946,4	1.237,1	1.748,1
Comercialización y cosecha (%)	28,7%	29,5%	36,0%	27,0%	28,0%	19,8%	28,8%	29,5%	30,6%	28,8%
Labores (%)	10,0%	9,4%	4,7%	9,8%	13,0%	9,0%	11,1%	13,0%	6,7%	13,0%
Semillas (%)	6,8%	11,6%	7,5%	4,8%	8,0%	4,8%	9,9%	5,5%	2,1%	6,6%
Fitosanitarios (%)	8,7%	6,6%	9,2%	10,3%	10,1%	8,3%	8,2%	9,0%	7,1%	9,5%
Fertilizantes (%)	12,8%	21,9%	13,5%	3,9%	2,6%	14,2%	13,2%	21,4%	12,2%	12,8%
Arrendamiento (%)	33,1%	21,1%	29,1%	44,2%	38,2%	43,9%	28,8%	21,6%	41,3%	29,2%
		100%	100%	100%	100%	100%	100%	100%	100%	100%

Los mejores MB/ha son: Trigo/Soja (574 USD/ha), Maíz (564 USD/ha), Cebada/Soja (562 USD/ha), Soja 1° (548 USD/ha).

Los gastos de comercialización y cosecha representan en promedio el 28,7% de los gastos totales, con valores entre 19,8% (Girasol) y 36% (Maíz).

El arrendamiento representa en promedio el 33,1% de los gastos totales, con valores entre 21,1% (Trigo) y 44,2% (Soja 1°).

El rinde de indiferencia del MN / rendimiento en promedio es 64%, con mínimo de 50% (Soja 1°) y máximo de 76,6% (Sorgo) sobre rinde logrado.



RESULTADOS AGRÍCOLAS: INGRESOS – GASTOS – MÁRGENES

REGIÓN SUDOESTE DE BUENOS AIRES

SUDOESTE BUENOS AIRES										
CULTIVO	Unidades	Trigo	Maíz	Soja 1°	Soja 2°	Girasol	Trigo/Soja	Cebada	Sorgo	Cebada/Soja
Precio a cosecha	USD/Tn	300,0	225,0	365,0	365,0	450,0	300/365	295,0	200,0	295/365
Rendimiento	Tn/ha	2,19	5,01	2,08	1,58	1,82	2,19/1,58	2,57	2,36	2,57/1,58
INGRESO BRUTO	USD/ha	656,4	1127,7	760,3	817,7	817,7	1232,0	758,2	471,0	1333,8
Gastos de comercialización y cosecha	USD/ha	147,4	309,8	163,9	132,4	134,2	279,7	198,5	139,3	330,9
INGRESO NETO	USD/ha	509,0	817,9	596,4	685,3	683,4	952,3	559,7	331,7	1002,9
Gastos Dir (Labores)	USD/ha	91,7	83,1	104,5	104,5	104,5	196,2	103,4	83,1	208,0
Gastos Dir (Semillas)	USD/ha	86,7	102,6	55,9	63,8	55,8	150,5	52,3	25,6	116,1
Gastos Dir (Fitosanitarios)	USD/ha	59,3	118,5	91,1	81,6	90,7	140,9	81,7	76,2	163,3
Gastos Dir (Fertilizantes)	USD/ha	187,2	105,8	35,6	21,0	132,0	208,2	162,5	113,0	183,5
Total Gastos Directos	USD/ha	424,9	410,0	287,1	270,9	383,0	695,8	400,0	297,9	670,9
MARGEN BRUTO	USD/ha	84,2	407,9	309,2	414,3	300,4	256,5	159,7	33,9	332,0
<i>Rinde de indiferencia p/ Gs. Directos (qq/ha)</i>	<i>Tn/ha</i>	1,83	2,51	1,00	0,96	1,02	1,83/0,96	1,84	2,11	1,84/0,96
RESULTADO CAMPO PROPIO										
Gastos de estructura e impuestos fijos	USD/ha	47,5	118,8	118,8	71,3	118,8	118,8	47,5	118,8	118,8
MARGEN NETO (antes imp. a las Ganancias)	USD/ha	36,7	289,1	190,4	343,0	181,6	137,7	112,2	-84,9	213,2
<i>Rinde de indiferencia MN propio</i>	<i>Tn/ha</i>	2,03	3,24	1,42	1,22	1,33	2,03/1,22	2,05	2,96	2,05/1,22
<i>Rinde indiferencia MN/rinde</i>	<i>%</i>	92,8%	64,7%	68,1%	77,2%	73,4%	93%/77%	80,0%	125,6%	80%/77%
RESULTADO CAMPO ARRENDADO										
Costo arrendamiento	USD/ha	131,4	328,5	328,5	197,1	328,5	328,5	131,4	328,5	328,5
MARGEN BRUTO	USD/ha	-47,2	79,4	-19,3	217,2	-28,1	-72,0	28,3	-294,6	3,5
Gastos de estructura	USD/ha	26,8	67,0	67,0	40,2	67,0	67,0	26,8	67,0	67,0
MARGEN NETO (antes Imp.a las Ganancias)	USD/ha	-74,0	12,4	-86,3	177,0	-95,1	-139,0	1,5	-361,6	-63,5
<i>Rinde de indiferencia MN arrendamiento</i>	<i>Tn/ha</i>	2,51	4,94	2,38	1,81	2,07	2,51/1,81	2,56	4,92	2,56/1,81

(*) Trigo/Soja y Cebada/Soja: los datos de rendimiento, precio y rinde de indiferencia corresponde el primer valor al Trigo o Cebada y el segundo valor, luego de la "/", a la Soja de 2da

	Promedio	Trigo	Maíz	Soja 1°	Soja 2°	Girasol	Trigo/Soja	Cebada	Sorgo	Cebada/Soja
GASTO TOTAL (U\$S/ha)	900,8	703,6	1.048,3	779,6	600,4	845,7	1.304,0	729,9	765,6	1.330,3
Comercialización y cosecha (%)	22,4%	20,9%	29,6%	21,0%	22,0%	15,9%	21,5%	27,2%	18,2%	24,9%
Labores (%)	13,3%	13,0%	7,9%	13,4%	17,4%	12,4%	15,0%	14,2%	10,9%	15,6%
Semillas (%)	8,6%	12,3%	9,8%	7,2%	10,6%	6,6%	11,5%	7,2%	3,3%	8,7%
Fitosanitarios (%)	11,1%	8,4%	11,3%	11,7%	13,6%	10,7%	10,8%	11,2%	9,9%	12,3%
Fertilizantes (%)	14,1%	26,6%	10,1%	4,6%	3,5%	15,6%	16,0%	22,3%	14,8%	13,8%
Arrendamiento (%)	30,5%	18,7%	31,3%	42,1%	32,8%	38,8%	25,2%	18,0%	42,9%	24,7%
		100%	100%	100%	100%	100%	100%	100%	100%	100%

Los mejores MB/Ha son: Soja 2° (414 USD/Ha), Maíz (408 USD/Ha), Cebada/Soja (332 USD/Ha), Soja 1° (309 USD/ha).

Los gastos de comercialización y cosecha representan en promedio el 22,4% de los gastos totales, con valores entre 15,9% (Girasol) y 29,6% (Maíz).

El arrendamiento representa en promedio el 30,5% de los gastos totales, con valores entre 18% (Cebada) y 42,9% (Sorgo).

El rinde de indiferencia del MN / rendimiento en promedio es 83,1%, con mínimo de 64,7% (Maíz) y máximo de 125,6% (Sorgo) sobre rinde logrado.



RESULTADOS AGRÍCOLAS: INGRESOS – GASTOS – MÁRGENES

REGIÓN SUDESTE DE BUENOS AIRES

SUDESTE BUENOS AIRES										
CULTIVO	Unidades	Trigo	Maíz	Soja 1°	Soja 2°	Girasol	Trigo/Soja	Cebada	Sorgo	Cebada/Soja
Precio a cosecha	USD/Tn	300,0	225,0	365,0	365,0	450,0	300/365	295,0	200,0	295/365
Rendimiento	Tn/ha	4,22	6,43	2,22	1,23	2,15	4,22/1,23	4,61	2,52	4,61/1,23
INGRESO BRUTO	USD/ha	1264,8	1447,7	809,6	449,3	966,2	1714,1	1359,7	503,2	1809,0
Gastos de comercialización y cosecha	USD/ha	283,9	397,8	174,6	103,3	158,6	387,3	307,6	148,8	410,9
INGRESO NETO	USD/ha	980,9	1049,9	635,0	346,0	807,6	1326,8	1052,1	354,4	1398,0
Gastos Dir (Labores)	USD/ha	100,2	91,7	104,5	104,5	104,5	204,8	133,2	83,1	237,7
Gastos Dir (Semillas)	USD/ha	122,4	106,4	55,9	63,8	55,8	186,2	52,3	25,6	116,1
Gastos Dir (Fitosanitarios)	USD/ha	68,5	130,4	119,9	81,6	90,7	150,1	92,9	76,2	174,5
Gastos Dir (Fertilizantes)	USD/ha	234,7	167,7	83,0	21,0	151,0	255,7	202,5	122,5	223,5
Total Gastos Directos	USD/ha	525,8	496,2	363,3	270,9	402,0	796,8	480,9	307,4	751,8
MARGEN BRUTO	USD/ha	455,0	553,7	271,7	75,0	405,6	530,1	571,2	47,0	646,2
<i>Rinde de indiferencia p/ Gs. Directos (qq/ha)</i>	<i>Tn/ha</i>	<i>2,26</i>	<i>3,04</i>	<i>1,27</i>	<i>0,96</i>	<i>1,07</i>	<i>2,26/0,96</i>	<i>2,11</i>	<i>2,18</i>	<i>2,11/0,96</i>
RESULTADO CAMPO PROPIO										
Gastos de estructura e impuestos fijos	USD/ha	47,5	118,8	118,8	71,3	118,8	118,8	47,5	118,8	118,8
MARGEN NETO (antes imp. a las Ganancias)	USD/ha	407,5	434,9	152,9	3,7	286,8	411,3	523,7	-71,8	527,4
<i>Rinde de indiferencia MN propio</i>	<i>Tn/ha</i>	<i>2,46</i>	<i>3,77</i>	<i>1,68</i>	<i>1,22</i>	<i>1,38</i>	<i>2,46/1,22</i>	<i>2,31</i>	<i>3,03</i>	<i>2,31/1,22</i>
<i>Rinde indiferencia MN/rinde</i>	<i>%</i>	<i>58,5%</i>	<i>58,6%</i>	<i>75,9%</i>	<i>98,9%</i>	<i>64,5%</i>	<i>58%/99%</i>	<i>50,2%</i>	<i>120,3%</i>	<i>50%/99%</i>
RESULTADO CAMPO ARRENDADO										
Costo arrendamiento	USD/ha	175,2	438,0	438,0	262,8	438,0	438,0	175,2	438,0	438,0
MARGEN BRUTO	USD/ha	279,8	115,7	-166,3	-187,8	-32,4	92,1	396,0	-391,0	208,2
Gastos de estructura	USD/ha	26,8	67,0	67,0	40,2	67,0	67,0	26,8	67,0	67,0
MARGEN NETO (antes imp. a las Ganancias)	USD/ha	253,0	48,7	-233,3	-228,0	-99,4	25,1	369,2	-458,0	141,2
<i>Rinde de indiferencia MN arrendamiento</i>	<i>Tn/ha</i>	<i>3,13</i>	<i>6,14</i>	<i>3,03</i>	<i>2,04</i>	<i>2,41</i>	<i>3,13/2,04</i>	<i>2,99</i>	<i>5,77</i>	<i>2,99/2,04</i>

(*) Trigo/Soja y Cebada/Soja: los datos de rendimiento, precio y rinde de indiferencia corresponde el primer valor al Trigo o Cebada y el segundo valor, luego de la "/", a la Soja de 2da

	Promedio	Trigo	Maíz	Soja 1°	Soja 2°	Girasol	Trigo/Soja	Cebada	Sorgo	Cebada/Soja
GASTO TOTAL (U\$S/ha)	1.112,1	985,0	1.332,0	975,8	637,1	998,6	1.622,0	963,7	894,2	1.600,8
Comercialización y cosecha (%)	23,0%	28,8%	29,9%	17,9%	16,2%	15,9%	23,9%	31,9%	16,6%	25,7%
Labores (%)	11,7%	10,2%	6,9%	10,7%	16,4%	10,5%	12,6%	13,8%	9,3%	14,9%
Semillas (%)	7,6%	12,4%	8,0%	5,7%	10,0%	5,6%	11,5%	5,4%	2,9%	7,3%
Fitosanitarios (%)	9,9%	7,0%	9,8%	12,3%	12,8%	9,1%	9,3%	9,6%	8,5%	10,9%
Fertilizantes (%)	14,2%	23,8%	12,6%	8,5%	3,3%	15,1%	15,8%	21,0%	13,7%	14,0%
Arrendamiento (%)	33,6%	17,8%	32,9%	44,9%	41,3%	43,9%	27,0%	18,2%	49,0%	27,4%
		100%	100%	100%	100%	100%	100%	100%	100%	100%

Los mejores MB/Ha son: Cebada/Soja (646 USD/Ha), Cebada (571 USD/Ha), Maíz (554 USD/Ha), Trigo/Soja (530 USD/ha).

Los gastos de comercialización y cosecha representan en promedio el 23% de los gastos totales, con valores entre 15,9% (Girasol) y 31,9% (Cebada).

El arrendamiento representa en promedio el 33,6% de los gastos totales, con valores entre 17,8% (Trigo) y 49% (Sorgo).

El rinde de indiferencia del MN / rendimiento en promedio es 75,3%, con mínimo de 50,2% (Cebada) y máximo de 120,3% (Sorgo) sobre rinde logrado.



RESULTADOS AGRÍCOLAS: INGRESOS – GASTOS – MÁRGENES

REGIÓN CENTRO DE BUENOS AIRES

CENTRO BUENOS AIRES										
CULTIVO	Unidades	Trigo	Maíz	Soja 1°	Soja 2°	Girasol	Trigo/Soja	Cebada	Sorgo	Cebada/Soja
Precio a cosecha	USD/Tn	300,0	225,0	365,0	365,0	450,0	300/365	295,0	200,0	295/365
Rendimiento	Tn/ha	3,69	7,13	2,94	1,72	2,09	3,69/1,72	4,31	4,78	4,31/1,72
INGRESO BRUTO	USD/ha	1108,2	1604,5	1072,0	627,1	941,9	1735,3	1272,0	956,8	1899,1
Gastos de comercialización y cosecha	USD/ha	255,2	415,0	231,1	144,2	154,6	399,5	295,3	263,8	439,5
INGRESO NETO	USD/ha	853,0	1189,5	840,9	482,8	787,3	1326,8	976,7	693,0	1459,6
Gastos Dir (Labores)	USD/ha	91,7	91,7	104,5	104,5	104,5	196,2	133,2	83,1	237,7
Gastos Dir (Semillas)	USD/ha	122,4	106,4	55,9	63,8	55,8	186,2	52,3	25,6	116,1
Gastos Dir (Fitosanitarios)	USD/ha	59,5	118,5	119,9	81,6	90,7	141,1	92,9	76,2	174,5
Gastos Dir (Fertilizantes)	USD/ha	196,6	195,2	49,6	21,0	132,0	217,6	202,5	132,0	223,5
Total Gastos Directos	USD/ha	470,2	511,8	329,9	270,9	383,0	741,1	480,9	316,9	751,8
MARGEN BRUTO	USD/ha	382,8	677,7	511,0	211,9	404,3	585,7	495,8	376,1	707,7
<i>Rinde de indiferencia p/ Gs. Directos (qq/ha)</i>	<i>Tn/ha</i>	<i>2,04</i>	<i>3,07</i>	<i>1,15</i>	<i>0,96</i>	<i>1,02</i>	<i>2,04/0,96</i>	<i>2,12</i>	<i>2,19</i>	<i>2,12/0,96</i>
RESULTADO CAMPO PROPIO										
Gastos de estructura e impuestos fijos	USD/ha	36,0	90,0	90,0	54,0	90,0	90,0	36,0	90,0	90,0
MARGEN NETO (antes imp. a las Ganancias)	USD/ha	346,8	587,7	421,0	157,9	314,3	495,7	459,8	286,1	617,7
<i>Rinde de indiferencia MN propio</i>	<i>Tn/ha</i>	<i>2,19</i>	<i>3,61</i>	<i>1,47</i>	<i>1,16</i>	<i>1,26</i>	<i>2,19/1,16</i>	<i>2,28</i>	<i>2,81</i>	<i>2,28/1,16</i>
<i>Rinde indiferencia MN/rinde</i>	<i>%</i>	<i>59,3%</i>	<i>50,6%</i>	<i>49,9%</i>	<i>67,3%</i>	<i>60,1%</i>	<i>59%/67%</i>	<i>52,9%</i>	<i>58,7%</i>	<i>53%/67%</i>
RESULTADO CAMPO ARRENDADO										
Costo arrendamiento	USD/ha	146,0	365,0	365,0	219,0	365,0	365,0	146,0	365,0	365,0
MARGEN BRUTO	USD/ha	236,8	312,7	146,0	-7,1	39,3	220,7	349,8	11,1	342,7
Gastos de estructura	USD/ha	26,8	67,0	67,0	40,2	67,0	67,0	26,8	67,0	67,0
MARGEN NETO (antes Imp.a las Ganancias)	USD/ha	210,0	245,7	79,0	-47,3	-27,7	153,7	323,0	-55,9	275,7
<i>Rinde de indiferencia MN arrendamiento</i>	<i>Tn/ha</i>	<i>2,78</i>	<i>5,66</i>	<i>2,66</i>	<i>1,89</i>	<i>2,17</i>	<i>2,78/1,89</i>	<i>2,89</i>	<i>5,17</i>	<i>2,89/1,89</i>

(*) Trigo/Soja y Cebada/Soja: los datos de rendimiento, precio y rinde de indiferencia corresponde el primer valor al Trigo o Cebada y el segundo valor, luego de la "/", a la Soja de 2da

	Promedio	Trigo	Maíz	Soja 1°	Soja 2°	Girasol	Trigo/Soja	Cebada	Sorgo	Cebada/Soja
GASTO TOTAL (U\$S/ha)	1.061,8	871,4	1.291,7	926,0	634,2	902,6	1.505,6	922,2	945,7	1.556,4
Comercialización y cosecha (%)	26,8%	29,3%	32,1%	25,0%	22,7%	17,1%	26,5%	32,0%	27,9%	28,2%
Labores (%)	12,1%	10,5%	7,1%	11,3%	16,5%	11,6%	13,0%	14,4%	8,8%	15,3%
Semillas (%)	8,1%	14,0%	8,2%	6,0%	10,1%	6,2%	12,4%	5,7%	2,7%	7,5%
Fitosanitarios (%)	10,1%	6,8%	9,2%	12,9%	12,9%	10,1%	9,4%	10,1%	8,1%	11,2%
Fertilizantes (%)	14,0%	22,6%	15,1%	5,4%	3,3%	14,6%	14,5%	22,0%	14,0%	14,4%
Arrendamiento (%)	29,1%	16,8%	28,3%	39,4%	34,5%	40,4%	24,2%	15,8%	38,6%	23,5%
		100%	100%	100%	100%	100%	100%	100%	100%	100%

Los mejores MB/Ha son: Cebada/Soja (708 USD/Ha), Maíz (678 USD/Ha), Trigo/Soja (586 USD/Ha), Soja 1° (511 USD/ha).

Los gastos de comercialización y cosecha representan en promedio el 26,8% de los gastos totales, con valores entre 17,1% (Girasol) y 32,1% (Maíz).

El arrendamiento representa en promedio el 29,1% de los gastos totales, con valores entre 15,8% (Cebada) y 40,4% (Girasol).

El rinde de indiferencia del MN / rendimiento en promedio es 57%, con mínimo de 49,9% (Soja 1°) y máximo de 67,3% (Soja 2°) sobre rinde logrado.



RESULTADOS AGRÍCOLAS: INGRESOS – GASTOS – MÁRGENES

REGIÓN CUENCA DEL SALADO

CUENCA DEL SALADO										
CULTIVO	Unidades	Trigo	Maíz	Soja 1°	Soja 2°	Girasol	Trigo/Soja	Cebada	Sorgo	Cebada/Soja
Precio a cosecha	USD/Tn	300,0	225,0	365,0	365,0	450,0	300/365	295,0	200,0	295/365
Rendimiento	Tn/ha	4,15	6,97	3,15	1,73	2,25	4,15/1,73	4,63	5,79	4,63/1,73
INGRESO BRUTO	USD/ha	1243,8	1567,6	1149,8	630,7	1012,1	1874,5	1366,1	1157,0	1996,9
Gastos de comercialización y cosecha	USD/ha	286,5	417,6	247,9	145,1	166,1	431,5	317,2	329,1	462,2
INGRESO NETO	USD/ha	957,3	1149,9	901,8	485,7	845,9	1443,0	1049,0	827,9	1534,6
Gastos Dir (Labores)	USD/ha	91,7	91,7	104,5	104,5	104,5	196,2	133,2	83,1	237,7
Gastos Dir (Semillas)	USD/ha	122,4	106,4	55,9	63,8	55,8	186,2	52,3	25,6	116,1
Gastos Dir (Fitosanitarios)	USD/ha	59,5	118,5	119,9	81,6	90,7	141,1	92,9	76,2	174,5
Gastos Dir (Fertilizantes)	USD/ha	208,0	177,3	40,3	21,0	132,0	229,0	202,5	132,0	223,5
Total Gastos Directos	USD/ha	481,6	493,8	320,6	270,9	383,0	752,5	480,9	316,9	751,8
MARGEN BRUTO	USD/ha	475,8	656,1	581,3	214,7	462,9	690,5	568,1	511,0	782,8
<i>Rinde de indiferencia p/ Gs. Directos (qq/ha)</i>	<i>Tn/ha</i>	<i>2,09</i>	<i>2,99</i>	<i>1,12</i>	<i>0,96</i>	<i>1,02</i>	<i>2,09/0,96</i>	<i>2,12</i>	<i>2,21</i>	<i>2,12/0,96</i>
RESULTADO CAMPO PROPIO										
Gastos de estructura e impuestos fijos	USD/ha	32,4	81,0	81,0	48,6	81,0	81,0	32,4	81,0	81,0
MARGEN NETO (antes imp. a las Ganancias)	USD/ha	443,4	575,1	500,3	166,1	381,9	609,5	535,7	430,0	701,8
<i>Rinde de indiferencia MN propio</i>	<i>Tn/ha</i>	<i>2,23</i>	<i>3,48</i>	<i>1,40</i>	<i>1,14</i>	<i>1,23</i>	<i>2,23/1,14</i>	<i>2,27</i>	<i>2,78</i>	<i>2,27/1,14</i>
<i>Rinde indiferencia MN/rinde</i>	<i>%</i>	<i>53,7%</i>	<i>50,0%</i>	<i>44,5%</i>	<i>65,8%</i>	<i>54,9%</i>	<i>54%/66%</i>	<i>48,9%</i>	<i>48,1%</i>	<i>49%/66%</i>
RESULTADO CAMPO ARRENDADO										
Costo arrendamiento	USD/ha	146,0	365,0	365,0	219,0	365,0	365,0	146,0	365,0	365,0
MARGEN BRUTO	USD/ha	329,8	291,1	216,3	-4,3	97,9	325,5	422,1	146,0	417,8
Gastos de estructura	USD/ha	26,8	67,0	67,0	40,2	67,0	67,0	26,8	67,0	67,0
MARGEN NETO (antes Imp.a las Ganancias)	USD/ha	303,0	224,1	149,3	-44,5	30,9	258,5	395,3	79,0	350,8
<i>Rinde de indiferencia MN arrendamiento</i>	<i>Tn/ha</i>	<i>2,83</i>	<i>5,61</i>	<i>2,63</i>	<i>1,89</i>	<i>2,17</i>	<i>2,83/1,89</i>	<i>2,89</i>	<i>5,23</i>	<i>2,89/1,89</i>

(*) Trigo/Soja y Cebada/Soja: los datos de rendimiento, precio y rinde de indiferencia corresponde el primer valor al Trigo o Cebada y el segundo valor, luego de la "/", a la Soja de 2da

	Promedio	Trigo	Maíz	Soja 1°	Soja 2°	Girasol	Trigo/Soja	Cebada	Sorgo	Cebada/Soja
GASTO TOTAL (U\$S/ha)	1.084,0	914,0	1.276,4	933,5	635,0	914,1	1.549,1	944,0	1.011,0	1.579,1
Comercialización y cosecha (%)	28,3%	31,3%	32,7%	26,6%	22,8%	18,2%	27,9%	33,6%	32,6%	29,3%
Labores (%)	11,8%	10,0%	7,2%	11,2%	16,5%	11,4%	12,7%	14,1%	8,2%	15,1%
Semillas (%)	7,9%	13,4%	8,3%	6,0%	10,1%	6,1%	12,0%	5,5%	2,5%	7,4%
Fitosanitarios (%)	9,9%	6,5%	9,3%	12,8%	12,8%	9,9%	9,1%	9,8%	7,5%	11,0%
Fertilizantes (%)	13,6%	22,8%	13,9%	4,3%	3,3%	14,4%	14,8%	21,5%	13,1%	14,2%
Arrendamiento (%)	28,5%	16,0%	28,6%	39,1%	34,5%	39,9%	23,6%	15,5%	36,1%	23,1%
		100%	100%	100%	100%	100%	100%	100%	100%	100%

Los mejores MB/Ha son: Cebada/Soja (783 USD/Ha), Trigo/Soja (690 USD/Ha), Maíz (656 USD/Ha), Soja 1° (581 USD/ha).

Los gastos de comercialización y cosecha representan en promedio el 28,3% de los gastos totales, con valores entre 18,2% (Girasol) y 33,6% (Cebada).

El arrendamiento representa en promedio el 28,5% de los gastos totales, con valores entre 15,5% (Cebada) y 39,9% (Girasol).

El rinde de indiferencia del MN / rendimiento en promedio es 52,3%, con mínimo de 44,5% (Soja 1°) y máximo de 65,8% (Soja 2°) sobre rinde logrado.



RESULTADOS AGRÍCOLAS: INGRESOS – GASTOS – MÁRGENES

REGIÓN SUR DE CÓRDOBA

SUR CORDOBA										
CULTIVO	Unidades	Trigo	Maíz	Soja 1°	Soja 2°	Girasol	Trigo/Soja	Cebada	Sorgo	Cebada/Soja
Precio a cosecha	USD/Tn	300,0	225,0	365,0	365,0	450,0	300/365	295,0	200,0	295/365
Rendimiento	Tn/ha	2,63	6,96	2,83	2,22	2,17	2,63/2,22	2,18	5,06	2,18/2,22
INGRESO BRUTO	USD/ha	788,4	1564,9	1031,1	810,7	977,4	1599,1	641,6	1011,0	1452,3
Gastos de comercialización y cosecha	USD/ha	193,1	468,2	239,5	199,9	172,3	393,0	162,0	351,4	361,9
INGRESO NETO	USD/ha	595,3	1096,7	791,7	610,7	805,1	1206,1	479,6	659,6	1090,4
Gastos Dir (Labores)	USD/ha	100,2	91,7	121,7	104,5	104,5	204,8	94,9	111,5	199,4
Gastos Dir (Semillas)	USD/ha	110,2	146,6	43,9	63,8	55,8	174,0	52,3	25,6	116,1
Gastos Dir (Fitosanitarios)	USD/ha	68,0	104,9	127,1	81,6	90,7	149,6	56,1	76,2	137,7
Gastos Dir (Fertilizantes)	USD/ha	254,8	165,8	46,9	21,0	132,0	275,8	113,3	137,0	134,3
Total Gastos Directos	USD/ha	533,2	509,0	339,6	270,9	383,0	804,1	316,5	350,3	587,5
MARGEN BRUTO	USD/ha	62,2	587,8	452,1	339,8	422,1	401,9	163,1	309,4	502,9
<i>Rinde de indiferencia p/ Gs. Directos (qq/ha)</i>	<i>Tn/ha</i>	<i>2,35</i>	<i>3,23</i>	<i>1,21</i>	<i>0,99</i>	<i>1,03</i>	<i>2,35/0,99</i>	<i>1,44</i>	<i>2,68</i>	<i>1,44/0,99</i>
RESULTADO CAMPO PROPIO										
Gastos de estructura e impuestos fijos	USD/ha	35,3	88,2	88,2	52,9	88,2	88,2	35,3	88,2	88,2
MARGEN NETO (antes imp. a las Ganancias)	USD/ha	26,9	499,6	363,9	286,9	333,9	313,7	127,8	221,2	414,7
<i>Rinde de indiferencia MN propio</i>	<i>Tn/ha</i>	<i>2,51</i>	<i>3,79</i>	<i>1,53</i>	<i>1,18</i>	<i>1,27</i>	<i>2,51/1,18</i>	<i>1,60</i>	<i>3,36</i>	<i>1,6/1,18</i>
<i>Rinde indiferencia MN/rinde</i>	<i>%</i>	<i>95,5%</i>	<i>54,4%</i>	<i>54,0%</i>	<i>53,0%</i>	<i>58,5%</i>	<i>95%/53%</i>	<i>73,3%</i>	<i>66,5%</i>	<i>73%/53%</i>
RESULTADO CAMPO ARRENDADO										
Costo arrendamiento	USD/ha	175,2	438,0	438,0	262,8	438,0	438,0	175,2	438,0	438,0
MARGEN BRUTO	USD/ha	-113,0	149,8	14,1	77,0	-15,9	-36,1	-12,1	-128,6	64,9
Gastos de estructura	USD/ha	26,8	67,0	67,0	40,2	67,0	67,0	26,8	67,0	67,0
MARGEN NETO (antes Imp.a las Ganancias)	USD/ha	-139,8	82,8	-52,9	36,8	-82,9	-103,1	-38,9	-195,6	-2,1
<i>Rinde de indiferencia MN arrendamiento</i>	<i>Tn/ha</i>	<i>3,25</i>	<i>6,43</i>	<i>3,01</i>	<i>2,09</i>	<i>2,40</i>	<i>3,25/2,09</i>	<i>2,35</i>	<i>6,55</i>	<i>2,35/2,09</i>

(*) Trigo/Soja y Cebada/Soja: los datos de rendimiento, precio y rinde de indiferencia corresponde el primer valor al Trigo o Cebada y el segundo valor, luego de la "/", a la Soja de 2da

	Promedio	Trigo	Maíz	Soja 1°	Soja 2°	Girasol	Trigo/Soja	Cebada	Sorgo	Cebada/Soja
GASTO TOTAL (U\$S/ha)	1.097,4	901,4	1.415,1	1.017,0	733,7	993,3	1.635,1	653,7	1.139,6	1.387,4
Comercialización y cosecha (%)	25,4%	21,4%	33,1%	23,5%	27,3%	17,3%	24,0%	24,8%	30,8%	26,1%
Labores (%)	11,7%	11,1%	6,5%	12,0%	14,2%	10,5%	12,5%	14,5%	9,8%	14,4%
Semillas (%)	7,8%	12,2%	10,4%	4,3%	8,7%	5,6%	10,6%	8,0%	2,2%	8,4%
Fitosanitarios (%)	9,1%	7,5%	7,4%	12,5%	11,1%	9,1%	9,1%	8,6%	6,7%	9,9%
Fertilizantes (%)	13,0%	28,3%	11,7%	4,6%	2,9%	13,3%	16,9%	17,3%	12,0%	9,7%
Arrendamiento (%)	33,0%	19,4%	31,0%	43,1%	35,8%	44,1%	26,8%	26,8%	38,4%	31,6%
		100%	100%	100%	100%	100%	100%	100%	100%	100%

Los mejores MB/Ha son: Maíz (588 USD/Ha), Cebada/Soja (503 USD/Ha), Soja 1° (452 USD/Ha), Girasol (422 USD/ha).

Los gastos de comercialización y cosecha representan en promedio el 25,4% de los gastos totales, con valores entre 17,3% (Girasol) y 33,1% (Maíz).

El arrendamiento representa en promedio el 33% de los gastos totales, con valores entre 19,4% (Trigo) y 44,1% (Girasol).

El rinde de indiferencia del MN / rendimiento en promedio es 65%, con mínimo de 53% (Soja 2°) y máximo de 95,5% (Trigo) sobre rinde logrado.



RESULTADOS AGRÍCOLAS: INGRESOS – GASTOS – MÁRGENES

REGIÓN CENTRO NORTE DE CÓRDOBA

CENTRO NORTE CÓRDOBA										
CULTIVO	Unidades	Trigo	Maíz	Soja 1°	Soja 2°	Girasol	Trigo/Soja	Cebada	Sorgo	Cebada/Soja
Precio a cosecha	USD/Tn	300,0	225,0	365,0	365,0	450,0	300/365	295,0	200,0	295/365
Rendimiento	Tn/ha	2,46	7,61	3,11	2,50	2,17	2,46/2,5	1,28	5,17	1,28/2,5
INGRESO BRUTO	USD/ha	739,2	1712,0	1134,4	912,1	976,1	1651,3	377,0	1034,6	1289,1
Gastos de comercialización y cosecha	USD/ha	207,9	598,0	296,7	251,7	203,9	459,6	109,0	392,7	360,6
INGRESO NETO	USD/ha	531,3	1114,1	837,7	660,4	772,2	1191,8	268,1	641,9	928,5
Gastos Dir (Labores)	USD/ha	100,2	91,7	121,7	104,5	93,3	204,8	114,7	83,1	219,2
Gastos Dir (Semillas)	USD/ha	105,1	102,6	51,9	55,9	55,8	160,9	52,3	25,6	108,2
Gastos Dir (Fitosanitarios)	USD/ha	64,1	141,7	172,9	82,9	148,9	147,0	61,7	76,2	144,6
Gastos Dir (Fertilizantes)	USD/ha	235,9	129,3	56,3	21,0	118,0	256,9	127,3	141,5	148,3
Total Gastos Directos	USD/ha	505,2	465,2	402,7	264,3	415,9	769,5	355,9	326,4	620,2
MARGEN BRUTO	USD/ha	26,1	648,8	435,1	396,1	356,2	422,2	-87,9	315,5	308,3
<i>Rinde de indiferencia p/ Gs. Directos (qq/ha)</i>	<i>Tn/ha</i>	<i>2,34</i>	<i>3,18</i>	<i>1,49</i>	<i>1,00</i>	<i>1,17</i>	<i>2,34/1</i>	<i>1,70</i>	<i>2,63</i>	<i>1,7/1</i>
RESULTADO CAMPO PROPIO										
Gastos de estructura e impuestos fijos	USD/ha	41,8	104,4	104,4	62,6	104,4	104,4	41,8	104,4	104,4
MARGEN NETO (antes imp. a las Ganancias)	USD/ha	-15,7	544,4	330,7	333,5	251,8	317,8	-129,6	211,1	203,9
<i>Rinde de indiferencia MN propio</i>	<i>Tn/ha</i>	<i>2,54</i>	<i>3,89</i>	<i>1,88</i>	<i>1,24</i>	<i>1,46</i>	<i>2,54/1,24</i>	<i>1,90</i>	<i>3,47</i>	<i>1,9/1,24</i>
<i>Rinde indiferencia MN/rinde</i>	<i>%</i>	<i>102,9%</i>	<i>51,1%</i>	<i>60,5%</i>	<i>49,5%</i>	<i>67,4%</i>	<i>103%/50%</i>	<i>148,4%</i>	<i>67,1%</i>	<i>148%/50%</i>
RESULTADO CAMPO ARRENDADO										
Costo arrendamiento	USD/ha	160,6	401,5	401,5	240,9	401,5	401,5	160,6	401,5	401,5
MARGEN BRUTO	USD/ha	-134,5	247,3	33,6	155,2	-45,3	20,7	-248,5	-86,0	-93,2
Gastos de estructura	USD/ha	26,8	67,0	67,0	40,2	67,0	67,0	26,8	67,0	67,0
MARGEN NETO (antes Imp.a las Ganancias)	USD/ha	-161,3	180,3	-33,4	115,0	-112,3	-46,3	-275,3	-153,0	-160,2
<i>Rinde de indiferencia MN arrendamiento</i>	<i>Tn/ha</i>	<i>3,21</i>	<i>6,38</i>	<i>3,23</i>	<i>2,06</i>	<i>2,48</i>	<i>3,21/2,06</i>	<i>2,59</i>	<i>6,41</i>	<i>2,59/2,06</i>

(*) Trigo/Soja y Cebada/Soja: los datos de rendimiento, precio y rinde de indiferencia corresponde el primer valor al Trigo o Cebada y el segundo valor, luego de la "/", a la Soja de 2da

	Promedio	Trigo	Maíz	Soja 1°	Soja 2°	Girasol	Trigo/Soja	Cebada	Sorgo	Cebada/Soja
GASTO TOTAL (U\$S/ha)	1.108,5	873,7	1.464,7	1.100,9	756,9	1.021,3	1.630,6	625,5	1.120,6	1.382,4
Comercialización y cosecha (%)	27,9%	23,8%	40,8%	27,0%	33,3%	20,0%	28,2%	17,4%	35,0%	26,1%
Labores (%)	11,8%	11,5%	6,3%	11,1%	13,8%	9,1%	12,6%	18,3%	7,4%	15,9%
Semillas (%)	7,2%	12,0%	7,0%	4,7%	7,4%	5,5%	9,9%	8,4%	2,3%	7,8%
Fitosanitarios (%)	10,5%	7,3%	9,7%	15,7%	11,0%	14,6%	9,0%	9,9%	6,8%	10,5%
Fertilizantes (%)	12,7%	27,0%	8,8%	5,1%	2,8%	11,6%	15,8%	20,3%	12,6%	10,7%
Arrendamiento (%)	29,8%	18,4%	27,4%	36,5%	31,8%	39,3%	24,6%	25,7%	35,8%	29,0%
		100%	100%	100%	100%	100%	100%	100%	100%	100%

Los mejores MB/Ha son: Maíz (649 USD/Ha), Soja 1° (435 USD/Ha), Trigo/Soja (422 USD/Ha), Soja 2° (396 USD/ha).

Los gastos de comercialización y cosecha representan en promedio el 27,9% de los gastos totales, con valores entre 17,4% (Cebada) y 40,8% (Maíz).

El arrendamiento representa en promedio el 29,8% de los gastos totales, con valores entre 18,4% (Trigo) y 39,3% (Girasol).

El rinde de indiferencia del MN / rendimiento en promedio es 78,1%, con mínimo de 49,5% (Soja 2°) y máximo de 148,4% (Cebada) sobre rinde logrado.



RESULTADOS AGRÍCOLAS: INGRESOS – GASTOS – MÁRGENES

REGIÓN CENTRO DE SANTA FE

CENTRO SANTA FE										
CULTIVO	Unidades	Trigo	Maíz	Soja 1°	Soja 2°	Girasol	Trigo/Soja	Cebada	Sorgo	Cebada/Soja
Precio a cosecha	USD/Tn	300,0	225,0	365,0	365,0	450,0	300/365	295,0	200,0	295/365
Rendimiento	Tn/ha	2,86	6,51	2,96	2,57	2,20	2,86/2,57	0,59	4,56	0,59/2,57
INGRESO BRUTO	USD/ha	859,2	1464,8	1078,6	936,6	987,8	1795,8	173,5	912,8	1110,1
Gastos de comercialización y cosecha	USD/ha	241,6	511,6	282,1	258,4	206,3	500,1	50,1	346,5	308,6
INGRESO NETO	USD/ha	617,6	953,1	796,5	678,1	781,5	1295,7	123,3	566,3	801,5
Gastos Dir (Labores)	USD/ha	100,2	91,7	121,7	104,5	93,3	204,8	114,7	83,1	219,2
Gastos Dir (Semillas)	USD/ha	122,4	102,6	51,9	55,9	55,8	178,3	47,5	25,6	103,4
Gastos Dir (Fitosanitarios)	USD/ha	64,2	141,7	172,9	82,9	148,9	147,1	61,6	76,2	144,5
Gastos Dir (Fertilizantes)	USD/ha	164,7	156,0	80,1	21,0	118,0	185,7	125,0	151,0	146,0
Total Gastos Directos	USD/ha	451,5	492,0	426,4	264,3	415,9	715,8	348,8	335,9	613,1
MARGEN BRUTO	USD/ha	166,1	461,2	370,0	413,8	365,5	579,9	-225,5	230,5	188,4
<i>Rinde de indiferencia p/ Gs. Directos (qq/ha)</i>	<i>Tn/ha</i>	<i>2,09</i>	<i>3,36</i>	<i>1,58</i>	<i>1,00</i>	<i>1,17</i>	<i>2,09/1</i>	<i>1,66</i>	<i>2,71</i>	<i>1,66/1</i>
RESULTADO CAMPO PROPIO										
Gastos de estructura e impuestos fijos	USD/ha	47,5	118,8	118,8	71,3	118,8	118,8	47,5	118,8	118,8
MARGEN NETO (antes imp. a las Ganancias)	USD/ha	118,5	342,4	251,2	342,6	246,7	461,1	-273,0	111,7	69,6
<i>Rinde de indiferencia MN propio</i>	<i>Tn/ha</i>	<i>2,31</i>	<i>4,17</i>	<i>2,02</i>	<i>1,27</i>	<i>1,50</i>	<i>2,31/1,27</i>	<i>1,89</i>	<i>3,66</i>	<i>1,89/1,27</i>
<i>Rinde indiferencia MN/rinde</i>	<i>%</i>	<i>80,8%</i>	<i>64,1%</i>	<i>68,5%</i>	<i>49,5%</i>	<i>68,4%</i>	<i>81%/49%</i>	<i>321,3%</i>	<i>80,3%</i>	<i>321%/49%</i>
RESULTADO CAMPO ARRENDADO										
Costo arrendamiento	USD/ha	146,0	365,0	365,0	219,0	365,0	365,0	146,0	365,0	365,0
MARGEN BRUTO	USD/ha	20,1	96,2	5,0	194,8	0,5	214,9	-371,5	-134,5	-176,6
Gastos de estructura	USD/ha	26,8	67,0	67,0	40,2	67,0	67,0	26,8	67,0	67,0
MARGEN NETO (antes Imp.a las Ganancias)	USD/ha	-6,7	29,2	-62,0	154,6	-66,5	147,9	-398,3	-201,5	-243,6
<i>Rinde de indiferencia MN arrendamiento</i>	<i>Tn/ha</i>	<i>2,90</i>	<i>6,31</i>	<i>3,18</i>	<i>1,98</i>	<i>2,38</i>	<i>2,9/1,98</i>	<i>2,49</i>	<i>6,19</i>	<i>2,49/1,98</i>

(*) Trigo/Soja y Cebada/Soja: los datos de rendimiento, precio y rinde de indiferencia corresponde el primer valor al Trigo o Cebada y el segundo valor, luego de la "/", a la Soja de 2da

	Promedio	Trigo	Maíz	Soja 1°	Soja 2°	Girasol	Trigo/Soja	Cebada	Sorgo	Cebada/Soja
GASTO TOTAL (U\$S/ha)	1.052,2	839,1	1.368,6	1.073,6	741,7	987,2	1.580,9	544,9	1.047,3	1.286,7
Comercialización y cosecha (%)	27,3%	28,8%	37,4%	26,3%	34,8%	20,9%	31,6%	9,2%	33,1%	24,0%
Labores (%)	12,5%	11,9%	6,7%	11,3%	14,1%	9,4%	13,0%	21,0%	7,9%	17,0%
Semillas (%)	7,8%	14,6%	7,5%	4,8%	7,5%	5,6%	11,3%	8,7%	2,4%	8,0%
Fitosanitarios (%)	11,1%	7,6%	10,4%	16,1%	11,2%	15,1%	9,3%	11,3%	7,3%	11,2%
Fertilizantes (%)	12,6%	19,6%	11,4%	7,5%	2,8%	12,0%	11,7%	22,9%	14,4%	11,3%
Arrendamiento (%)	28,6%	17,4%	26,7%	34,0%	29,5%	37,0%	23,1%	26,8%	34,9%	28,4%
		100%	100%	100%	100%	100%	100%	100%	100%	100%

Los mejores MB/ha son: Trigo/Soja (580 USD/ha), Maíz (461 USD/ha), Soja 2° (414 USD/ha), Soja 1° (370 USD/ha).

Los gastos de comercialización y cosecha representan en promedio el 27,3% de los gastos totales, con valores entre 9,2% (Cebada) y 37,4% (Maíz).

El arrendamiento representa en promedio el 28,6% de los gastos totales, con valores entre 17,4% (Trigo) y 37% (Girasol).

El rinde de indiferencia del MN / rendimiento en promedio es 68,6%, con mínimo de 49,5% (Soja 2°) y máximo de 80,8% (Trigo) sobre rinde logrado.



RESULTADOS AGRÍCOLAS: INGRESOS – GASTOS – MÁRGENES

REGIÓN NORTE DE SANTA FE

NORTE SANTA FE								
CULTIVO	Unidades	Trigo	Maíz	Soja 1°	Soja 2°	Girasol	Trigo/Soja	Sorgo
Precio a cosecha	USD/Tn	300,0	225,0	365,0	365,0	450,0	300/365	200,0
Rendimiento	Tn/ha	2,22	4,32	2,27	1,81	1,97	2,22/1,81	3,54
INGRESO BRUTO	USD/ha	664,8	972,0	827,5	661,7	886,5	1326,5	708,8
Gastos de comercialización y cosecha	USD/ha	186,9	339,5	216,4	182,6	185,2	369,5	269,0
INGRESO NETO	USD/ha	477,9	632,5	611,0	479,1	701,3	957,0	439,8
Gastos Dir (Labores)	USD/ha	100,2	91,7	121,7	104,5	93,3	204,8	83,1
Gastos Dir (Semillas)	USD/ha	122,4	102,6	51,9	55,9	55,8	178,3	25,6
Gastos Dir (Fitosanitarios)	USD/ha	68,1	141,7	172,9	82,9	148,9	151,0	76,2
Gastos Dir (Fertilizantes)	USD/ha	123,0	142,0	62,3	21,0	118,0	144,0	132,0
Total Gastos Directos	USD/ha	413,7	478,0	408,6	264,3	415,9	678,0	316,9
MARGEN BRUTO	USD/ha	64,1	154,5	202,4	214,8	285,4	279,0	122,9
<i>Rinde de indiferencia p/ Gs. Directos (qq/ha)</i>	<i>Tn/ha</i>	<i>1,92</i>	<i>3,26</i>	<i>1,52</i>	<i>1,00</i>	<i>1,17</i>	<i>1,92/1</i>	<i>2,55</i>
RESULTADO CAMPO PROPIO								
Gastos de estructura e impuestos fijos	USD/ha	33,1	82,8	82,8	49,7	82,8	82,8	82,8
MARGEN NETO (antes imp. a las Ganancias)	USD/ha	31,0	71,7	119,6	165,2	202,6	196,2	40,1
<i>Rinde de indiferencia MN propio</i>	<i>Tn/ha</i>	<i>2,07</i>	<i>3,83</i>	<i>1,82</i>	<i>1,19</i>	<i>1,40</i>	<i>2,07/1,19</i>	<i>3,22</i>
<i>Rinde indiferencia MN/rinde</i>	<i>%</i>	<i>93,5%</i>	<i>88,7%</i>	<i>80,4%</i>	<i>65,5%</i>	<i>71,1%</i>	<i>94%/66%</i>	<i>90,9%</i>
RESULTADO CAMPO ARRENDADO								
Costo arrendamiento	USD/ha	146,0	365,0	365,0	219,0	365,0	365,0	365,0
MARGEN BRUTO	USD/ha	-81,9	-210,5	-162,6	-4,2	-79,6	-86,0	-242,1
Gastos de estructura	USD/ha	26,8	67,0	67,0	40,2	67,0	67,0	67,0
MARGEN NETO (antes Imp.a las Ganancias)	USD/ha	-108,7	-277,5	-229,6	-44,4	-146,6	-153,0	-309,1
<i>Rinde de indiferencia MN arrendamiento</i>	<i>Tn/ha</i>	<i>2,72</i>	<i>6,22</i>	<i>3,12</i>	<i>1,98</i>	<i>2,38</i>	<i>2,72/1,98</i>	<i>6,03</i>

(*) Trigo/Soja y Cebada/Soja: los datos de rendimiento, precio y rinde de indiferencia corresponde el primer valor al Trigo o Cebada y el segundo valor, luego de la "/", a la Soja de 2da

	Promedio	Trigo	Maíz	Soja 1°	Soja 2°	Girasol	Trigo/Soja	Sorgo
GASTO TOTAL (U\$S/ha)	987,8	746,7	1.182,5	990,1	665,9	966,1	1.412,6	950,9
Comercialización y cosecha (%)	25,2%	25,0%	28,7%	21,9%	27,4%	19,2%	26,2%	28,3%
Labores (%)	11,7%	13,4%	7,8%	12,3%	15,7%	9,7%	14,5%	8,7%
Semillas (%)	8,5%	16,4%	8,7%	5,2%	8,4%	5,8%	12,6%	2,7%
Fitosanitarios (%)	12,2%	9,1%	12,0%	17,5%	12,5%	15,4%	10,7%	8,0%
Fertilizantes (%)	10,6%	16,5%	12,0%	6,3%	3,2%	12,2%	10,2%	13,9%
Arrendamiento (%)	31,7%	19,6%	30,9%	36,9%	32,9%	37,8%	25,8%	38,4%
		100%	100%	100%	100%	100%	100%	100%

Los mejores MB/Ha son: Girasol (285 USD/Ha), Trigo/Soja (279 USD/Ha), Soja 2° (215 USD/Ha), Soja 1° (202 USD/ha).

Los gastos de comercialización y cosecha representan en promedio el 25,2% de los gastos totales, con valores entre 0% (Cebada) y 28,7% (Maíz).

El arrendamiento representa en promedio el 31,7% de los gastos totales, con valores entre 0% (Cebada) y 38,4% (Sorgo).

El rinde de indiferencia del MN / rendimiento en promedio es 81,7%, con mínimo de 65,5% (Soja 2°) y máximo de 93,5% (Trigo) sobre rinde logrado.



RESULTADOS AGRÍCOLAS: INGRESOS – GASTOS – MÁRGENES

REGIÓN ENTRE RIOS

ENTRE RIOS										
CULTIVO	Unidades	Trigo	Maíz	Soja 1°	Soja 2°	Girasol	Trigo/Soja	Cebada	Sorgo	Cebada/Soja
Precio a cosecha	USD/Tn	300,0	225,0	365,0	365,0	450,0	300/365	295,0	200,0	295/365
Rendimiento	Tn/ha	2,84	5,39	2,19	1,71	1,92	2,84/1,71	2,92	4,55	2,92/1,71
INGRESO BRUTO	USD/ha	852,6	1213,0	798,3	624,9	862,2	1477,5	859,9	909,8	1484,8
Gastos de comercialización y cosecha	USD/ha	196,4	333,3	172,1	143,7	141,5	340,1	199,6	269,1	343,4
INGRESO NETO	USD/ha	656,2	879,7	626,1	481,2	720,7	1137,4	660,3	640,7	1141,4
Gastos Dir (Labores)	USD/ha	100,2	91,7	113,1	104,5	93,3	204,8	123,3	74,5	227,8
Gastos Dir (Semillas)	USD/ha	129,5	131,9	59,9	63,8	55,8	193,4	52,3	25,6	116,1
Gastos Dir (Fitosanitarios)	USD/ha	52,9	173,2	120,2	83,4	146,3	136,3	70,0	45,0	153,5
Gastos Dir (Fertilizantes)	USD/ha	194,6	216,1	80,8	21,0	136,5	215,6	132,0	156,0	153,0
Total Gastos Directos	USD/ha	477,3	612,9	373,9	272,8	431,8	750,1	377,6	301,2	650,4
MARGEN BRUTO	USD/ha	179,0	266,8	252,2	208,4	288,8	387,3	282,7	339,6	491,1
<i>Rinde de indiferencia p/ Gs. Directos (qq/ha)</i>	<i>Tn/ha</i>	<i>2,07</i>	<i>3,76</i>	<i>1,31</i>	<i>0,97</i>	<i>1,15</i>	<i>2,07/0,97</i>	<i>1,67</i>	<i>2,14</i>	<i>1,67/0,97</i>
RESULTADO CAMPO PROPIO										
Gastos de estructura e impuestos fijos	USD/ha	43,2	108,0	108,0	64,8	108,0	108,0	43,2	108,0	108,0
MARGEN NETO (antes imp. a las Ganancias)	USD/ha	135,8	158,8	144,2	143,6	180,8	279,3	239,5	231,6	383,1
<i>Rinde de indiferencia MN propio</i>	<i>Tn/ha</i>	<i>2,25</i>	<i>4,42</i>	<i>1,68</i>	<i>1,20</i>	<i>1,44</i>	<i>2,25/1,2</i>	<i>1,86</i>	<i>2,90</i>	<i>1,86/1,2</i>
<i>Rinde indiferencia MN/rinde</i>	<i>%</i>	<i>79,3%</i>	<i>81,9%</i>	<i>77,0%</i>	<i>70,2%</i>	<i>74,9%</i>	<i>79%/70%</i>	<i>63,7%</i>	<i>63,9%</i>	<i>64%/70%</i>
RESULTADO CAMPO ARRENDADO										
Costo arrendamiento	USD/ha	146,0	365,0	365,0	219,0	365,0	365,0	146,0	365,0	365,0
MARGEN BRUTO	USD/ha	33,0	-98,2	-112,8	-10,6	-76,2	22,3	136,7	-25,4	126,1
Gastos de estructura	USD/ha	26,8	67,0	67,0	40,2	67,0	67,0	26,8	67,0	67,0
MARGEN NETO (antes Imp.a las Ganancias)	USD/ha	6,2	-165,2	-179,8	-50,8	-143,2	-44,7	109,9	-92,4	59,1
<i>Rinde de indiferencia MN arrendamiento</i>	<i>Tn/ha</i>	<i>2,82</i>	<i>6,40</i>	<i>2,81</i>	<i>1,89</i>	<i>2,30</i>	<i>2,82/1,89</i>	<i>2,43</i>	<i>5,21</i>	<i>2,43/1,89</i>

(*) Trigo/Soja y Cebada/Soja: los datos de rendimiento, precio y rinde de indiferencia corresponde el primer valor al Trigo o Cebada y el segundo valor, luego de la "/", a la Soja de 2da

	Promedio	Trigo	Maíz	Soja 1°	Soja 2°	Girasol	Trigo/Soja	Cebada	Sorgo	Cebada/Soja
GASTO TOTAL (U\$S/ha)	1.009,8	819,6	1.311,1	911,0	635,5	938,4	1.455,1	723,2	935,2	1.358,8
Comercialización y cosecha (%)	23,4%	24,0%	25,4%	18,9%	22,6%	15,1%	23,4%	27,6%	28,8%	25,3%
Labores (%)	12,7%	12,2%	7,0%	12,4%	16,4%	9,9%	14,1%	17,0%	8,0%	16,8%
Semillas (%)	8,9%	15,8%	10,1%	6,6%	10,0%	5,9%	13,3%	7,2%	2,7%	8,5%
Fitosanitarios (%)	10,7%	6,5%	13,2%	13,2%	13,1%	15,6%	9,4%	9,7%	4,8%	11,3%
Fertilizantes (%)	14,2%	23,7%	16,5%	8,9%	3,3%	14,5%	14,8%	18,3%	16,7%	11,3%
Arrendamiento (%)	30,0%	17,8%	27,8%	40,1%	34,5%	38,9%	25,1%	20,2%	39,0%	26,9%
		100%	100%	100%	100%	100%	100%	100%	100%	100%

Los mejores MB/Ha son: Cebada/Soja (491 USD/Ha), Trigo/Soja (387 USD/Ha), Sorgo (340 USD/Ha), Girasol (289 USD/ha).

Los gastos de comercialización y cosecha representan en promedio el 23,4% de los gastos totales, con valores entre 15,1% (Girasol) y 28,8% (Sorgo).

El arrendamiento representa en promedio el 30% de los gastos totales, con valores entre 17,8% (Trigo) y 40,1% (Soja 1°).

El rinde de indiferencia del MN / rendimiento en promedio es 73%, con mínimo de 63,7% (Cebada) y máximo de 81,9% (Maíz) sobre rinde logrado.



RESULTADOS AGRÍCOLAS: INGRESOS – GASTOS – MÁRGENES

REGIÓN NEA OESTE

NEA OESTE (Santiago del Estero)										
CULTIVO	Unidades	Trigo	Maíz	Soja 1°	Soja 2°	Girasol	Trigo/Soja	Cebada	Sorgo	Cebada/Soja
Precio a cosecha	USD/Tn	300,0	225,0	365,0	365,0	450,0	300/365	295,0	200,0	295/365
Rendimiento	Tn/ha	1,77	6,85	3,06	2,87	1,76	1,77/2,87	0,89	3,10	0,89/2,87
INGRESO BRUTO	USD/ha	530,1	1541,7	1115,4	1049,0	792,9	1579,1	263,1	620,0	1312,2
Gastos de comercialización y cosecha	USD/ha	164,6	598,9	313,3	314,8	165,6	479,4	83,9	262,7	398,7
INGRESO NETO	USD/ha	365,5	942,8	802,1	734,2	627,3	1099,7	179,2	357,3	913,5
Gastos Dir (Labores)	USD/ha	93,3	91,7	132,9	104,5	93,3	197,8	94,9	83,1	199,4
Gastos Dir (Semillas)	USD/ha	81,6	102,6	63,8	55,9	55,8	137,5	52,3	25,6	108,2
Gastos Dir (Fitosanitarios)	USD/ha	67,8	139,2	141,5	82,9	148,9	150,7	47,6	76,2	130,5
Gastos Dir (Fertilizantes)	USD/ha	56,6	57,0	33,5	21,0	118,0	77,6	80,0	141,5	101,0
Total Gastos Directos	USD/ha	299,3	390,5	371,8	264,3	415,9	563,6	274,7	326,4	539,0
MARGEN BRUTO	USD/ha	66,2	552,4	430,3	469,9	211,4	536,1	-95,5	31,0	374,4
<i>Rinde de indiferencia p/ Gs. Directos (qq/ha)</i>	<i>Tn/ha</i>	<i>1,45</i>	<i>2,84</i>	<i>1,42</i>	<i>1,03</i>	<i>1,17</i>	<i>1,45/1,03</i>	<i>1,37</i>	<i>2,83</i>	<i>1,37/1,03</i>
RESULTADO CAMPO PROPIO										
Gastos de estructura e impuestos fijos	USD/ha	29,5	73,8	73,8	44,3	73,8	73,8	29,5	73,8	73,8
MARGEN NETO (antes imp. a las Ganancias)	USD/ha	36,7	478,6	356,5	425,6	137,6	462,3	-125,0	-42,8	300,6
<i>Rinde de indiferencia MN propio</i>	<i>Tn/ha</i>	<i>1,59</i>	<i>3,37</i>	<i>1,70</i>	<i>1,21</i>	<i>1,38</i>	<i>1,59/1,21</i>	<i>1,51</i>	<i>3,47</i>	<i>1,51/1,21</i>
<i>Rinde indiferencia MN/rinde</i>	<i>%</i>	<i>90,0%</i>	<i>49,2%</i>	<i>55,6%</i>	<i>42,0%</i>	<i>78,1%</i>	<i>90%/42%</i>	<i>169,8%</i>	<i>112,0%</i>	<i>170%/42%</i>
RESULTADO CAMPO ARRENDADO										
Costo arrendamiento	USD/ha	116,8	292,0	292,0	175,2	292,0	292,0	116,8	292,0	292,0
MARGEN BRUTO	USD/ha	-50,6	260,4	138,3	294,7	-80,6	244,1	-212,3	-261,0	82,4
Gastos de estructura	USD/ha	26,8	67,0	67,0	40,2	67,0	67,0	26,8	67,0	67,0
MARGEN NETO (antes Imp.a las Ganancias)	USD/ha	-77,4	193,4	71,3	254,5	-147,6	177,1	-239,1	-328,0	15,4
<i>Rinde de indiferencia MN arrendamiento</i>	<i>Tn/ha</i>	<i>2,14</i>	<i>5,45</i>	<i>2,78</i>	<i>1,88</i>	<i>2,18</i>	<i>2,14/1,88</i>	<i>2,08</i>	<i>5,95</i>	<i>2,08/1,88</i>

(*) Trigo/Soja y Cebada/Soja: los datos de rendimiento, precio y rinde de indiferencia corresponde el primer valor al Trigo o Cebada y el segundo valor, luego de la "/", a la Soja de 2da

	Promedio	Trigo	Maíz	Soja 1°	Soja 2°	Girasol	Trigo/Soja	Cebada	Sorgo	Cebada/Soja
GASTO TOTAL (U\$S/ha)	932,0	580,7	1.281,3	977,1	754,3	873,5	1.335,0	475,4	881,0	1.229,7
Comercialización y cosecha (%)	31,5%	28,4%	46,7%	32,1%	41,7%	19,0%	35,9%	17,6%	29,8%	32,4%
Labores (%)	13,5%	16,1%	7,2%	13,6%	13,9%	10,7%	14,8%	20,0%	9,4%	16,2%
Semillas (%)	8,4%	14,1%	8,0%	6,5%	7,4%	6,4%	10,3%	11,0%	2,9%	8,8%
Fitosanitarios (%)	11,7%	11,7%	10,9%	14,5%	11,0%	17,0%	11,3%	10,0%	8,6%	10,6%
Fertilizantes (%)	9,0%	9,7%	4,4%	3,4%	2,8%	13,5%	5,8%	16,8%	16,1%	8,2%
Arrendamiento (%)	25,9%	20,1%	22,8%	29,9%	23,2%	33,4%	21,9%	24,6%	33,1%	23,7%
		100%	100%	100%	100%	100%	100%	100%	100%	100%

Los mejores MB/Ha son: Maíz (552 USD/Ha), Trigo/Soja (536 USD/Ha), Soja 2° (470 USD/Ha), Soja 1° (430 USD/ha).

Los gastos de comercialización y cosecha representan en promedio el 31,5% de los gastos totales, con valores entre 17,6% (Cebada) y 46,7% (Maíz).

El arrendamiento representa en promedio el 25,9% de los gastos totales, con valores entre 20,1% (Trigo) y 33,4% (Girasol).

El rinde de indiferencia del MN / rendimiento en promedio es 85,2%, con mínimo de 42% (Soja 2°) y máximo de 169,8% (Cebada) sobre rinde logrado.



RESULTADOS AGRÍCOLAS: INGRESOS – GASTOS – MÁRGENES

REGIÓN NEA ESTE

NEA ESTE								
CULTIVO	Unidades	Trigo	Maíz	Soja 1°	Soja 2°	Girasol	Trigo/Soja	Sorgo
Precio a cosecha	USD/Tn	300,0	225,0	365,0	365,0	450,0	300/365	200,0
Rendimiento	Tn/ha	1,38	4,20	2,29	2,13	1,57	1,38/2,13	2,74
INGRESO BRUTO	USD/ha	414,9	945,5	836,9	778,9	706,1	1193,8	548,0
Gastos de comercialización y cosecha	USD/ha	146,9	467,1	251,2	241,5	152,5	388,4	295,9
INGRESO NETO	USD/ha	268,0	478,3	585,8	537,4	553,5	805,4	252,1
Gastos Dir (Labores)	USD/ha	76,1	83,1	124,4	121,7	104,5	197,8	83,1
Gastos Dir (Semillas)	USD/ha	81,6	124,6	59,9	59,9	55,8	141,5	25,6
Gastos Dir (Fitosanitarios)	USD/ha	38,3	81,2	162,6	109,1	91,6	147,3	76,2
Gastos Dir (Fertilizantes)	USD/ha	66,5	71,3	31,1	42,0	146,0	108,5	132,0
Total Gastos Directos	USD/ha	262,5	360,2	377,8	332,6	397,8	595,1	316,9
MARGEN BRUTO	USD/ha	5,5	118,1	207,9	204,8	155,7	210,3	-64,8
<i>Rinde de indiferencia p/ Gs. Directos (qq/ha)</i>	<i>Tn/ha</i>	<i>1,35</i>	<i>3,16</i>	<i>1,48</i>	<i>1,32</i>	<i>1,13</i>	<i>1,35/1,32</i>	<i>3,44</i>
RESULTADO CAMPO PROPIO								
Gastos de estructura e impuestos fijos	USD/ha	33,1	82,8	82,8	49,7	82,8	82,8	82,8
MARGEN NETO (antes imp. a las Ganancias)	USD/ha	-27,6	35,3	125,1	155,1	72,9	127,5	-147,6
<i>Rinde de indiferencia MN propio</i>	<i>Tn/ha</i>	<i>1,53</i>	<i>3,89</i>	<i>1,80</i>	<i>1,52</i>	<i>1,36</i>	<i>1,53/1,52</i>	<i>4,34</i>
<i>Rinde indiferencia MN/rinde</i>	<i>%</i>	<i>110,3%</i>	<i>92,6%</i>	<i>78,6%</i>	<i>71,1%</i>	<i>86,8%</i>	<i>110%/71%</i>	<i>158,5%</i>
RESULTADO CAMPO ARRENDADO								
Costo arrendamiento	USD/ha	116,8	292,0	292,0	175,2	292,0	292,0	292,0
MARGEN BRUTO	USD/ha	-111,3	-173,9	-84,1	29,6	-136,3	-81,7	-356,8
Gastos de estructura	USD/ha	26,8	67,0	67,0	40,2	67,0	67,0	67,0
MARGEN NETO (antes Imp.a las Ganancias)	USD/ha	-138,1	-240,9	-151,1	-10,6	-203,3	-148,7	-423,8
<i>Rinde de indiferencia MN arrendamiento</i>	<i>Tn/ha</i>	<i>2,10</i>	<i>6,32</i>	<i>2,88</i>	<i>2,18</i>	<i>2,15</i>	<i>2,1/2,18</i>	<i>7,35</i>

(*) Trigo/Soja y Cebada/Soja: los datos de rendimiento, precio y rinde de indiferencia corresponde el primer valor al Trigo o Cebada y el segundo valor, luego de la "/", a la Soja de 2da

	Promedio	Trigo	Maíz	Soja 1°	Soja 2°	Girasol	Trigo/Soja	Sorgo
GASTO TOTAL (U\$S/ha)	905,5	526,2	1.119,3	921,0	749,3	842,4	1.275,5	904,8
Comercialización y cosecha (%)	30,1%	27,9%	41,7%	27,3%	32,2%	18,1%	30,5%	32,7%
Labores (%)	12,7%	14,5%	7,4%	13,5%	16,2%	12,4%	15,5%	9,2%
Semillas (%)	8,8%	15,5%	11,1%	6,5%	8,0%	6,6%	11,1%	2,8%
Fitosanitarios (%)	11,1%	7,3%	7,3%	17,7%	14,6%	10,9%	11,6%	8,4%
Fertilizantes (%)	9,8%	12,6%	6,4%	3,4%	5,6%	17,3%	8,5%	14,6%
Arrendamiento (%)	27,6%	22,2%	26,1%	31,7%	23,4%	34,7%	22,9%	32,3%
		100%	100%	100%	100%	100%	100%	100%

Los mejores MB/Ha son: Trigo/Soja (210 USD/Ha), Soja 1° (208 USD/Ha), Soja 2° (205 USD/Ha), Girasol (156 USD/ha).

Los gastos de comercialización y cosecha representan en promedio el 30,1% de los gastos totales, con valores entre 0% (Cebada) y 41,7% (Maíz).

El arrendamiento representa en promedio el 27,6% de los gastos totales, con valores entre 0% (Cebada) y 34,7% (Girasol).

El rinde de indiferencia del MN / rendimiento en promedio es 99,7%, con mínimo de 71,1% (Soja 2°) y máximo de 158,5% (Sorgo) sobre rinde logrado.



RESULTADOS AGRÍCOLAS: INGRESOS – GASTOS – MÁRGENES

REGIÓN NOA

NOA										
CULTIVO	Unidades	Trigo	Maíz	Soja 1°	Soja 2°	Girasol	Trigo/Soja	Cebada	Sorgo	Cebada/Soja
Precio a cosecha	USD/Tn	300,0	225,0	365,0	365,0	450,0	300/365	295,0	200,0	295/365
Rendimiento	Tn/ha	1,41	6,17	2,60	2,57	1,95	1,41/2,57	1,65	3,41	1,65/2,57
INGRESO BRUTO	USD/ha	423,6	1387,4	950,5	938,4	878,4	1362,0	485,3	681,0	1423,7
Gastos de comercialización y cosecha	USD/ha	158,2	686,1	325,3	330,1	252,4	488,3	185,8	367,2	515,9
INGRESO NETO	USD/ha	265,4	701,3	625,2	608,3	626,0	873,7	299,5	313,8	907,8
Gastos Dir (Labores)	USD/ha	95,9	83,1	124,4	104,5	104,5	200,5	94,9	83,1	199,4
Gastos Dir (Semillas)	USD/ha	71,4	124,6	63,8	63,8	55,8	135,2	52,3	25,6	116,1
Gastos Dir (Fitosanitarios)	USD/ha	89,5	71,9	168,3	97,1	81,2	186,6	50,5	76,2	147,6
Gastos Dir (Fertilizantes)	USD/ha	60,1	87,5	84,8	21,0	0,0	81,1	96,5	141,5	117,5
Total Gastos Directos	USD/ha	317,0	367,1	441,3	286,5	241,4	603,4	294,2	326,4	580,6
MARGEN BRUTO	USD/ha	-51,6	334,2	183,9	321,8	384,5	270,3	5,3	-12,6	327,1
<i>Rinde de indiferencia p/ Gs. Directos (qq/ha)</i>	<i>Tn/ha</i>	<i>1,69</i>	<i>3,23</i>	<i>1,84</i>	<i>1,21</i>	<i>0,75</i>	<i>1,69/1,21</i>	<i>1,62</i>	<i>3,54</i>	<i>1,62/1,21</i>
RESULTADO CAMPO PROPIO										
Gastos de estructura e impuestos fijos	USD/ha	28,8	72,0	72,0	43,2	72,0	72,0	28,8	72,0	72,0
MARGEN NETO (antes imp. a las Ganancias)	USD/ha	-80,4	262,2	111,9	278,6	312,5	198,3	-23,5	-84,6	255,1
<i>Rinde de indiferencia MN propio</i>	<i>Tn/ha</i>	<i>1,84</i>	<i>3,86</i>	<i>2,14</i>	<i>1,39</i>	<i>0,98</i>	<i>1,84/1,39</i>	<i>1,77</i>	<i>4,32</i>	<i>1,77/1,39</i>
<i>Rinde indiferencia MN/rinde</i>	<i>%</i>	<i>130,3%</i>	<i>62,6%</i>	<i>82,1%</i>	<i>54,2%</i>	<i>50,1%</i>	<i>130%/54%</i>	<i>107,8%</i>	<i>127,0%</i>	<i>108%/54%</i>
RESULTADO CAMPO ARRENDADO										
Costo arrendamiento	USD/ha	116,8	292,0	292,0	175,2	292,0	292,0	116,8	292,0	292,0
MARGEN BRUTO	USD/ha	-168,4	42,2	-108,1	146,6	92,5	-21,7	-111,5	-304,6	35,1
Gastos de estructura	USD/ha	26,8	67,0	67,0	40,2	67,0	67,0	26,8	67,0	67,0
MARGEN NETO (antes Imp.a las Ganancias)	USD/ha	-195,2	-24,8	-175,1	106,4	25,5	-88,7	-138,3	-371,6	-31,9
<i>Rinde de indiferencia MN arrendamiento</i>	<i>Tn/ha</i>	<i>2,45</i>	<i>6,38</i>	<i>3,33</i>	<i>2,12</i>	<i>1,87</i>	<i>2,45/2,12</i>	<i>2,40</i>	<i>7,44</i>	<i>2,4/2,12</i>

(*) Trigo/Soja y Cebada/Soja: los datos de rendimiento, precio y rinde de indiferencia corresponde el primer valor al Trigo o Cebada y el segundo valor, luego de la "/", a la Soja de 2da

	Promedio	Trigo	Maíz	Soja 1°	Soja 2°	Girasol	Trigo/Soja	Cebada	Sorgo	Cebada/Soja
GASTO TOTAL (U\$S/ha)	992,0	592,0	1.345,2	1.058,6	791,8	785,9	1.383,8	596,8	985,6	1.388,5
Comercialización y cosecha (%)	35,9%	26,7%	51,0%	30,7%	41,7%	32,1%	35,3%	31,1%	37,3%	37,2%
Labores (%)	12,6%	16,2%	6,2%	11,7%	13,2%	13,3%	14,5%	15,9%	8,4%	14,4%
Semillas (%)	8,0%	12,1%	9,3%	6,0%	8,1%	7,1%	9,8%	8,8%	2,6%	8,4%
Fitosanitarios (%)	11,0%	15,1%	5,3%	15,9%	12,3%	10,3%	13,5%	8,5%	7,7%	10,6%
Fertilizantes (%)	8,0%	10,2%	6,5%	8,0%	2,7%	0,0%	5,9%	16,2%	14,4%	8,5%
Arrendamiento (%)	24,4%	19,7%	21,7%	27,6%	22,1%	37,2%	21,1%	19,6%	29,6%	21,0%
		100%	100%	100%	100%	100%	100%	100%	100%	100%

Los mejores MB/Ha son: Girasol (385 USD/Ha), Maíz (334 USD/Ha), Cebada/Soja (327 USD/Ha), Soja 2° (322 USD/ha).

Los gastos de comercialización y cosecha representan en promedio el 35,9% de los gastos totales, con valores entre 26,7% (Trigo) y 51% (Maíz).

El arrendamiento representa en promedio el 24,4% de los gastos totales, con valores entre 19,6% (Cebada) y 37,2% (Girasol).

El rinde de indiferencia del MN / rendimiento en promedio es 87,7%, con mínimo de 50,1% (Girasol) y máximo de 130,3% (Trigo) sobre rinde logrado.



RESULTADOS AGRÍCOLAS: INGRESOS – GASTOS – MÁRGENES

REGIÓN SAN LUIS

SAN LUIS										
CULTIVO	Unidades	Trigo	Maíz	Soja 1°	Soja 2°	Girasol	Trigo/Soja	Cebada	Sorgo	Cebada/Soja
Precio a cosecha	USD/Tn	300,0	225,0	365,0	365,0	450,0	300/365	295,0	200,0	295/365
Rendimiento	Tn/ha	2,26	6,18	2,26	1,40	2,11	2,26/1,4	2,67	3,52	2,67/1,4
INGRESO BRUTO	USD/ha	678,0	1390,5	826,4	511,0	949,1	1189,0	786,8	704,2	1297,8
Gastos de comercialización y cosecha	USD/ha	210,0	554,0	236,1	148,4	220,5	358,5	540,6	305,4	689,0
INGRESO NETO	USD/ha	468,0	836,5	590,3	362,6	728,5	830,5	246,2	398,8	608,8
Gastos Dir (Labores)	USD/ha	91,7	91,7	121,7	104,5	93,3	196,2	114,7	83,1	219,2
Gastos Dir (Semillas)	USD/ha	100,0	113,1	55,9	63,8	55,8	163,8	52,3	25,6	116,1
Gastos Dir (Fitosanitarios)	USD/ha	64,9	183,2	117,9	97,1	148,9	162,0	50,5	76,2	147,6
Gastos Dir (Fertilizantes)	USD/ha	129,8	196,5	27,2	21,0	82,5	150,8	96,5	127,5	117,5
Total Gastos Directos	USD/ha	386,3	584,4	322,6	286,5	380,4	672,8	314,0	312,4	600,5
MARGEN BRUTO	USD/ha	81,7	252,0	267,7	76,1	348,1	157,7	-67,8	86,5	8,3
<i>Rinde de indiferencia p/ Gs. Directos (qq/ha)</i>	<i>Tn/ha</i>	1,87	4,32	1,24	1,11	1,10	1,87/1,11	1,55	2,76	1,55/1,11
RESULTADO CAMPO PROPIO										
Gastos de estructura e impuestos fijos	USD/ha	33,1	82,8	82,8	49,7	82,8	82,8	33,1	82,8	82,8
MARGEN NETO (antes imp. a las Ganancias)	USD/ha	48,5	169,2	184,9	26,4	265,3	74,9	-100,9	3,7	-74,5
<i>Rinde de indiferencia MN propio</i>	<i>Tn/ha</i>	2,03	4,93	1,55	1,30	1,34	2,03/1,3	1,71	3,49	1,71/1,3
<i>Rinde indiferencia MN/rinde</i>	<i>%</i>	89,6%	79,8%	68,7%	92,7%	63,6%	90%/93%	64,2%	99,1%	64%/93%
RESULTADO CAMPO ARRENDADO										
Costo arrendamiento	USD/ha	102,2	255,5	255,5	153,3	255,5	255,5	102,2	255,5	255,5
MARGEN BRUTO	USD/ha	-20,5	-3,5	12,2	-77,2	92,6	-97,8	-170,0	-169,0	-247,2
Gastos de estructura	USD/ha	26,8	67,0	67,0	40,2	67,0	67,0	26,8	67,0	67,0
MARGEN NETO (antes Imp.a las Ganancias)	USD/ha	-47,3	-70,5	-54,8	-117,4	25,6	-164,8	-196,8	-236,0	-314,2
<i>Rinde de indiferencia MN arrendamiento</i>	<i>Tn/ha</i>	2,49	6,70	2,47	1,85	2,03	2,49/1,85	2,19	5,60	2,19/1,85

(*) Trigo/Soja y Cebada/Soja: los datos de rendimiento, precio y rinde de indiferencia corresponde el primer valor al Trigo o Cebada y el segundo valor, luego de la "/", a la Soja de 2da

	Promedio	Trigo	Maíz	Soja 1°	Soja 2°	Girasol	Trigo/Soja	Cebada	Sorgo	Cebada/Soja
GASTO TOTAL (U\$S/ha)	1.001,5	698,5	1.394,0	814,2	588,2	856,5	1.286,8	956,8	873,2	1.545,0
Comercialización y cosecha (%)	34,9%	30,1%	39,7%	29,0%	25,2%	25,7%	27,9%	56,5%	35,0%	44,6%
Labores (%)	12,7%	13,1%	6,6%	14,9%	17,8%	10,9%	15,2%	12,0%	9,5%	14,2%
Semillas (%)	8,4%	14,3%	8,1%	6,9%	10,9%	6,5%	12,7%	5,5%	2,9%	7,5%
Fitosanitarios (%)	11,9%	9,3%	13,1%	14,5%	16,5%	17,4%	12,6%	5,3%	8,7%	9,6%
Fertilizantes (%)	10,4%	18,6%	14,1%	3,3%	3,6%	9,6%	11,7%	10,1%	14,6%	7,6%
Arrendamiento (%)	21,8%	14,6%	18,3%	31,4%	26,1%	29,8%	19,9%	10,7%	29,3%	16,5%
		100%	100%	100%	100%	100%	100%	100%	100%	100%

Los mejores MB/Ha son: Girasol (348 USD/Ha), Soja 1° (268 USD/Ha), Maíz (252 USD/Ha), Trigo/Soja (158 USD/ha).

Los gastos de comercialización y cosecha representan en promedio el 34,9% de los gastos totales, con valores entre 25,2% (Soja 2°) y 56,5% (Cebada).

El arrendamiento representa en promedio el 21,8% de los gastos totales, con valores entre 10,7% (Cebada) y 31,4% (Soja 1°).

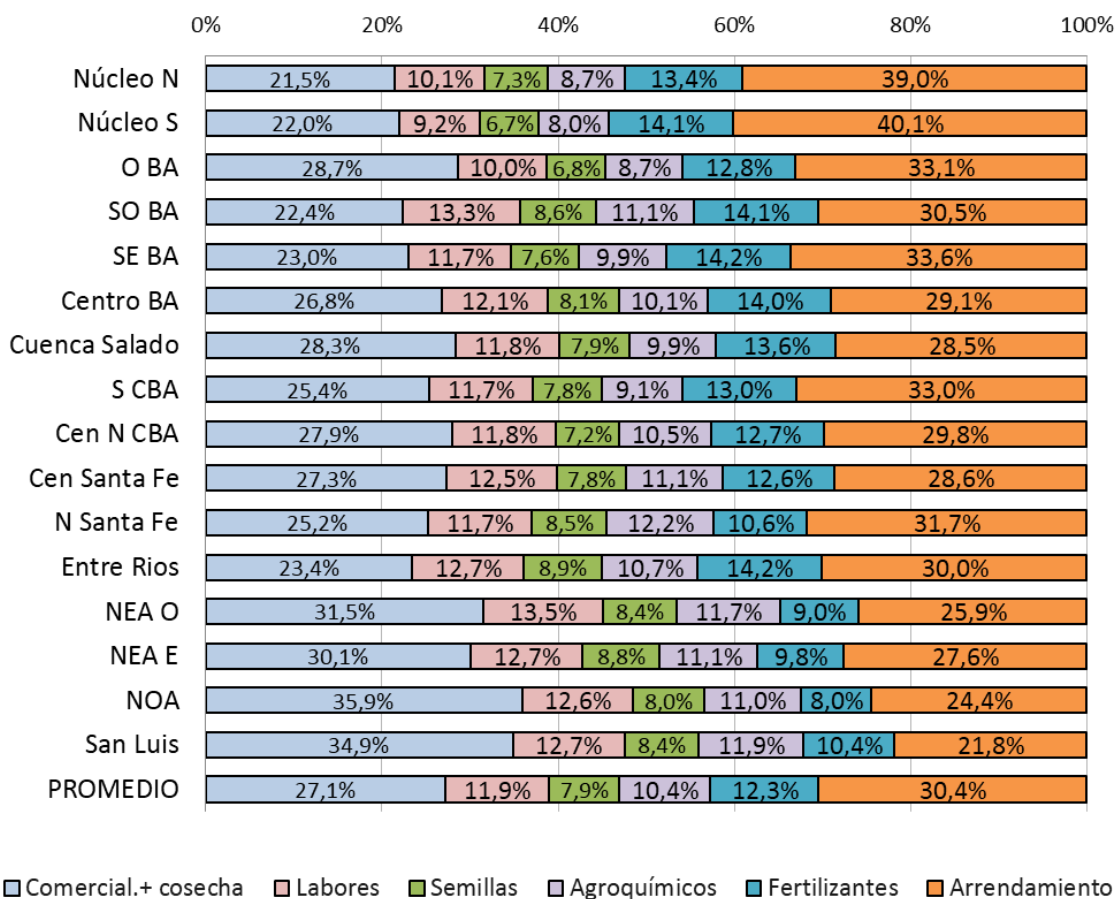
El rinde de indiferencia del MN / rendimiento en promedio es 79,7%, con mínimo de 63,6% (Girasol) y máximo de 99,1% (Sorgo) sobre rinde logrado.



RESULTADOS AGRÍCOLAS: INGRESOS – GASTOS – MÁRGENES

PARTICIPACION POR RUBRO DEL GASTO, POR REGIÓN.

A continuación, se presenta un análisis agregado por rubro de gasto: Comercialización y Cosecha, Labores, Semilla, Agroquímicos (herbicidas, insecticidas, fungicidas), Fertilizantes y Arrendamiento.

Gráfico 3. Participación % de los gastos por Región

Comercialización y cosecha: promedio 27,1%, mínimo 21,5% (Núcleo N), máximo 35,9% (NOA).

Labores: promedio 11,9%, mínimo 9,2% (Núcleo S), máximo 13,5% (NEA O).

Semillas: promedio 7,9%, mínimo 6,7% (Núcleo S), máximo 8,9% (Entre Rios).

Fitosanitarios: promedio 10,4%, mínimo 8% (Núcleo S), máximo 12,2% (N Santa Fe).

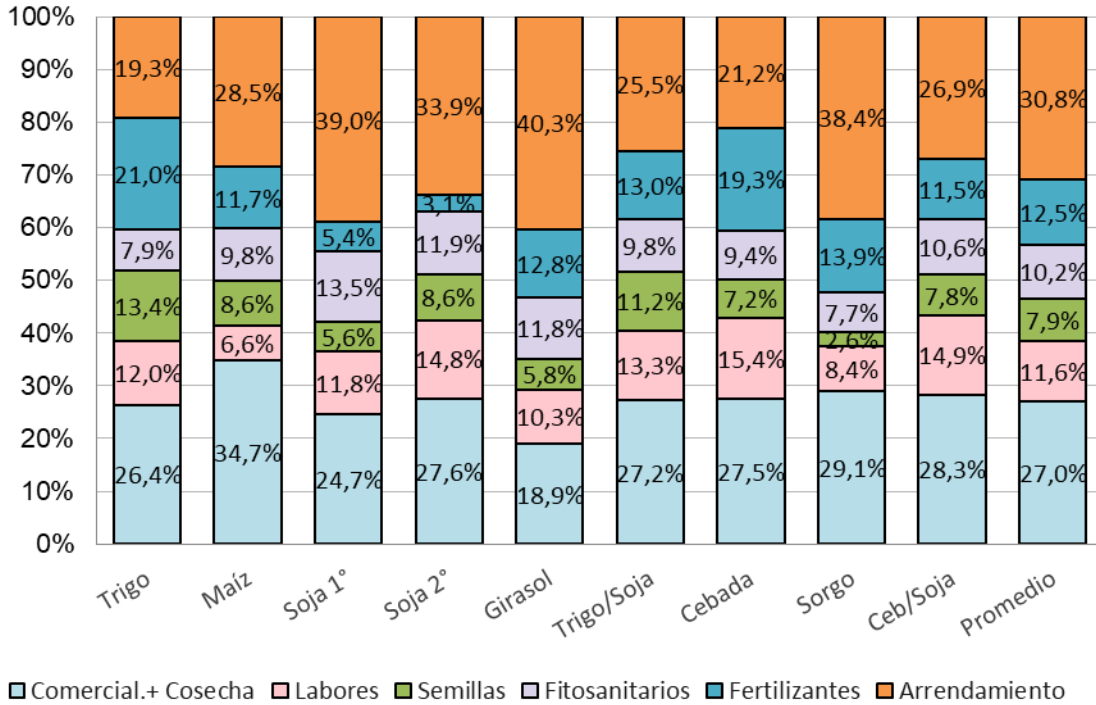
Fertilizantes: promedio 12,3%, mínimo 8% (NOA), máximo 14,2% (Entre Rios).

Arrendamiento: promedio 30,4%, mínimo 21,8% (San Luis), máximo 40,1% (Núcleo S).



PARTICIPACION POR RUBRO DEL GASTO, POR CULTIVO.

Gráfico 4: Gastos Totales por Cultivo promedio para todas las regiones³

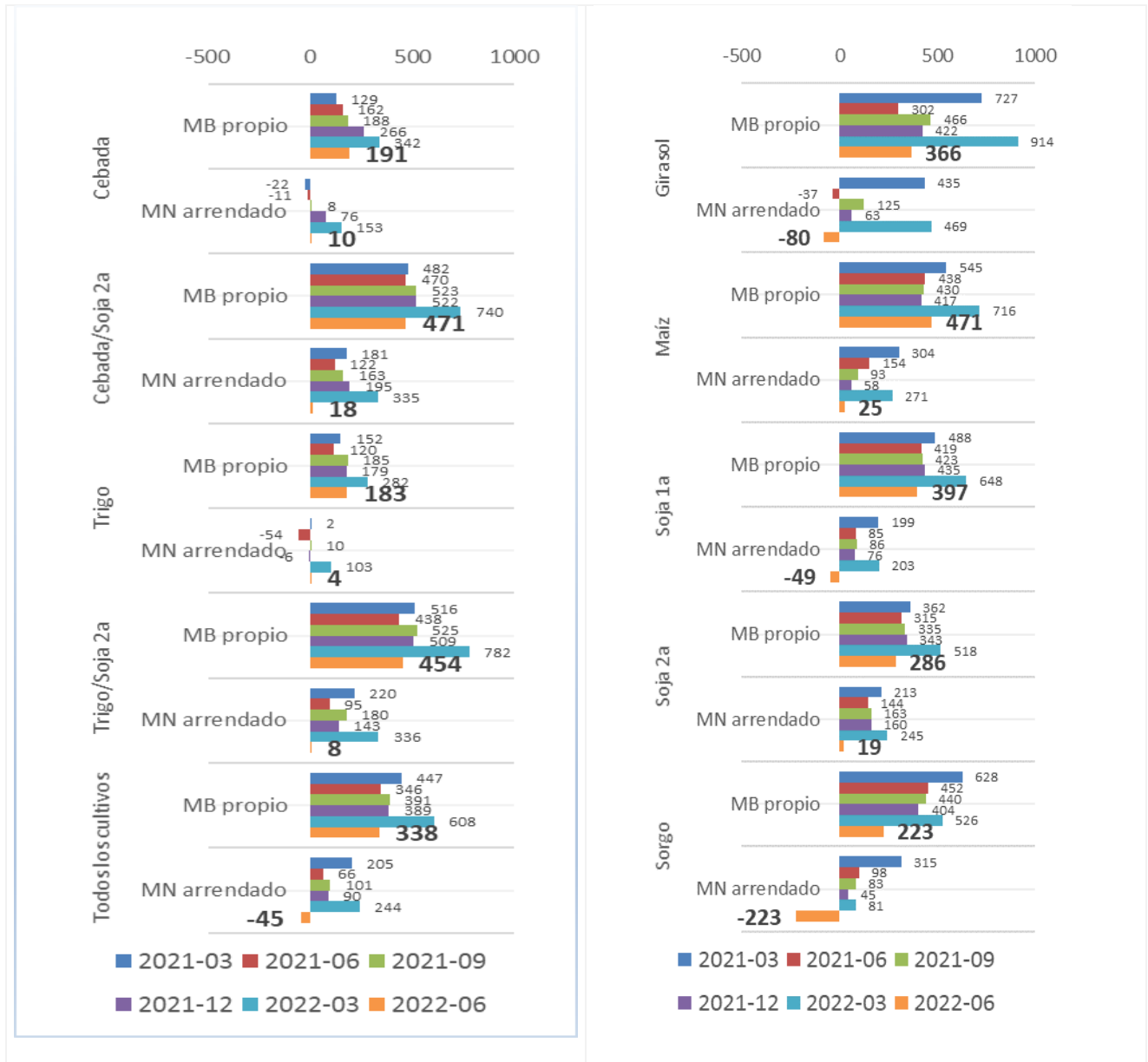


Comercialización y cosecha: promedio 27%, mínimo 18,9% (Girasol), máximo 34,7% (Maíz).
 Labores: promedio 11,6%, mínimo 6,6% (Maíz), máximo 15,4% (Cebada).
 Semilla: promedio 7,9%, mínimo 2,6% (Sorgo), máximo 13,4% (Trigo).
 Fitosanitarios: promedio 10,2%, mínimo 7,7% (Sorgo), máximo 13,5% (Soja 1°).
 Fertilizantes: promedio 12,5%, mínimo 3,1% (Soja 2°), máximo 21% (Trigo).
 Arrendamiento: promedio 30,8%, mínimo 19,3% (Trigo), máximo 40,3% (Girasol).

³ Dado que algunos cultivos no están presentes en algunas regiones, los % promedio de composición del gasto pueden diferir ligeramente entre el gráfico por región (Graf. 3) y el gráfico por cultivo (Graf. 4).

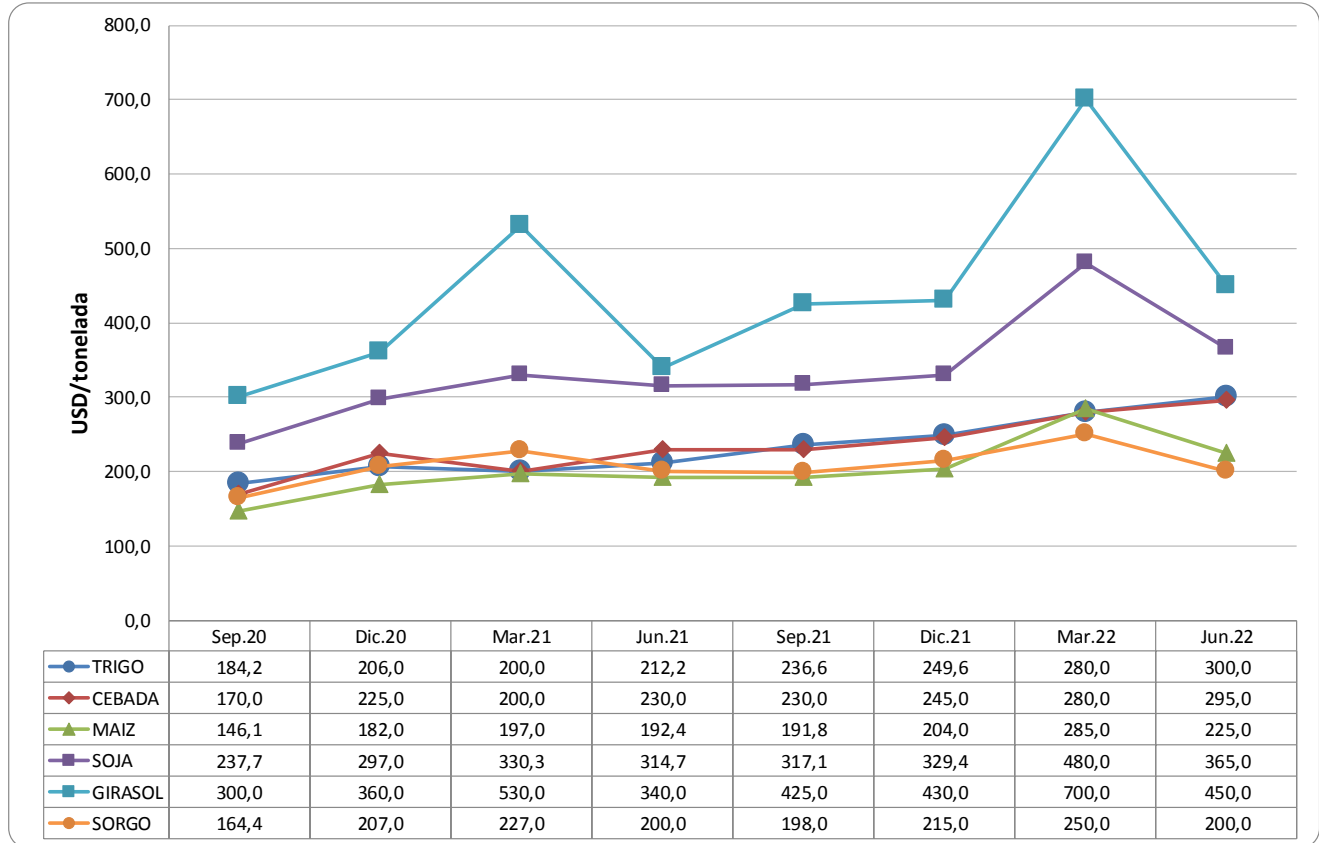
MARGENES BRUTOS EN CAMPO PROPIO Y MARGENES NETOS EN CAMPO ARRENDADO.

Gráfico 5.a y 5.b. Márgenes Brutos en campo propio y Márgenes Netos en campo arrendado, Marzo 2021 a Junio 2022, en (USD/Ha).



PRECIOS DE LOS GRANOS

El precio de los granos del informe de Junio 2022 es superior al de Marzo 2022 en Trigo y Cebada; e inferior en Girasol, Sorgo, Maíz y Soja.

Gráfico 6 – PRECIOS DE LOS GRANOS (en USD/Tn)

El girasol en este informe de junio 2022 recupera valores más cercanos al promedio. En marzo 2022 alcanzó los 700 USD/Tn debido a la escasez de oferta y el conflicto bélico en Europa del este.



CONCLUSIONES FINALES

Los conflictos comerciales (Estados Unidos- China) y bélico (Rusia – Ucrania) y la recuperación económica pos pandemia, están generando fuertes distorsiones y volatilidad tanto en los precios de los commodities como de insumos estratégicos (principalmente fertilizantes y combustibles) y otros servicios.

Esto provoca alteraciones en los resultados de los cultivos que se muestran en el presente informe y en las relaciones insumo/producto, comparado con el periodo anterior (marzo22).

En el caso particular de los arrendamientos se observa un doble efecto por el aumento del precio de la soja y el incremento en qq/ha. Que resulta en Márgenes Netos en campo de terceros con valores negativos.

De todas maneras, hay que recordar, que los resultados responden a modelos tecnológicos preestablecidos, que orientan las decisiones al momento de definir el paquete a utilizar.

Como reflexión final, hay que seguir la evolución de los precios de los granos e insumos, como así también considerar otros instrumentos de cobertura de precios y seguros.

Comparando este informe de junio 2022 respecto al informe anterior de marzo 2022, se presentan las siguientes características.

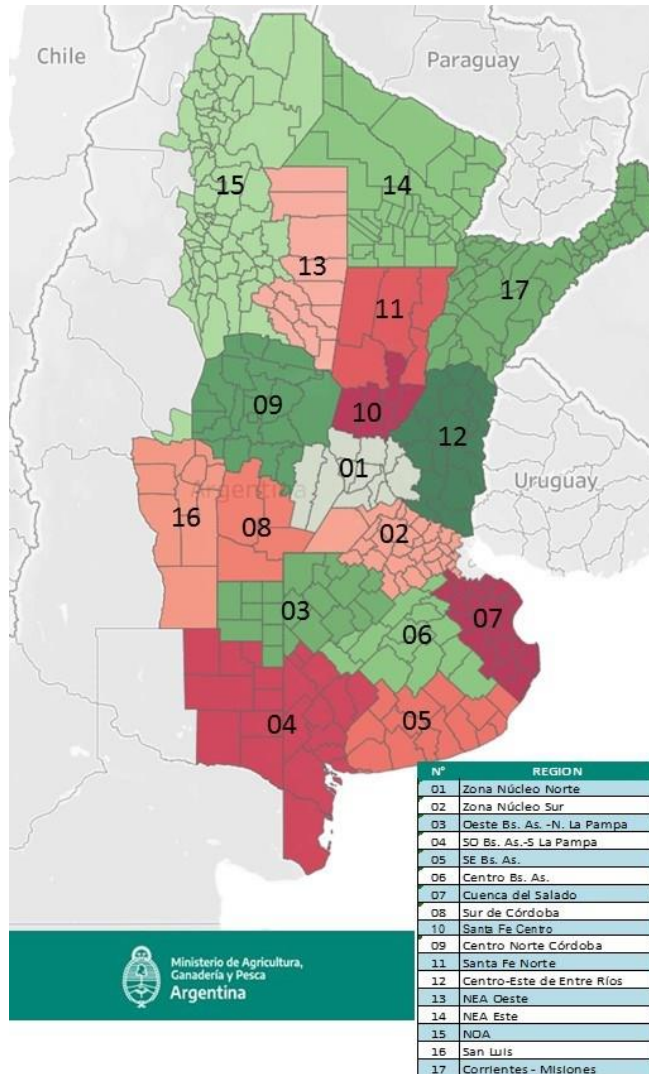
Precios El precio de los granos es un 15% menor tomando el promedio de los precios de los granos. Granos con mayores precios: Trigo +7% y Cebada +5%. Granos con menores precios: Girasol -36%, Soja, 24%, Maíz -21% y Sorgo -20%

Gastos: Los gastos directos (Labores, Semilla, Fertilizantes, Fitosanitarios) aumentaron un 13,2% (437 USD/Ha vs 386 USD/Ha). Las labores crecieron fuertemente por el mayor precio del gasoil.

Margen Bruto/ Margen Neto: El Margen Bruto en campo propio y el Margen Neto en campo arrendado son inferiores al informe pasado en todos los cultivos.



ANEXO I: Mapa de Subregiones Agrícolas⁴



⁴ regionalización adaptada del relevamiento departamental de la Dirección de Estimaciones Agrícolas y la regionalización utilizada por el Departamento de investigación y prospectiva de la Bolsa de Cereales para el Relevamiento de Tecnología Agrícola Aplicada (ReTAA)



ANEXO 2. Superficie Sembrada (hectáreas)

REGION	TRIGO		MAIZ		SOJA 1°		SOJA 2°		GIRASOL		CEBADA		SORGO		TOTAL	
	Has	%	Has	%	Has	%	Has	%	Has	%	Has	%	Has	%	Has	%
01.Núcleo Norte	861.259	13,2%	823.458	9,0%	1.572.372	12,8%	779.431	16,0%	13.067	0,7%	22.064	1,7%	33.323	4,9%	4.104.974	11,2%
02.Núcleo Sur	712.199	10,9%	765.088	8,3%	1.642.916	13,4%	715.246	14,6%	8.223	0,5%	47.297	3,6%	31.797	4,7%	3.922.765	10,7%
03.Norte de La Pampa - Oeste de Buenos Aires	591.317	9,1%	1.114.904	12,1%	1.434.821	11,7%	479.982	9,8%	221.339	12,7%	137.324	10,5%	33.914	5,0%	4.013.601	11,0%
04.Sudoeste de Buenos Aires - Sur de La Pampa	699.837	10,7%	374.356	4,1%	347.047	2,8%	69.432	1,4%	236.062	13,5%	325.132	24,9%	94.988	14,0%	2.146.854	5,9%
05.Sudeste de Buenos Aires	671.373	10,3%	445.200	4,8%	612.177	5,0%	411.435	8,4%	440.060	25,2%	579.288	44,4%	7.881	1,2%	3.167.413	8,6%
06.Centro de Buenos Aires	245.093	3,8%	405.143	4,4%	580.222	4,7%	242.694	5,0%	124.673	7,1%	134.493	10,3%	7.317	1,1%	1.739.635	4,8%
07.Cuenca del Salado	56.407	0,9%	139.381	1,5%	128.966	1,0%	54.569	1,1%	33.632	1,9%	13.827	1,1%	8.915	1,3%	435.698	1,2%
08.Sur de Córdoba	257.943	4,0%	1.188.874	12,9%	1.457.519	11,9%	184.303	3,8%	20.353	1,2%	8.241	0,6%	21.016	3,1%	3.138.250	8,6%
09.Centro-Norte de Córdoba	615.051	9,4%	1.216.370	13,2%	1.427.512	11,6%	511.895	10,5%	8.423	0,5%	14.466	1,1%	47.432	7,0%	3.841.149	10,5%
10.Centro de Santa Fe	333.795	5,1%	250.753	2,7%	342.897	2,8%	267.070	5,5%	49.500	2,8%	3.010	0,2%	22.072	3,2%	1.269.097	3,5%
11.Centro-Norte de Santa Fe	234.010	3,6%	189.165	2,1%	207.175	1,7%	145.792	3,0%	171.177	9,8%	1.000	0,1%	72.140	10,6%	1.020.458	2,8%
12.Centro-Este de Entre Ríos	410.782	6,3%	360.480	3,9%	738.300	6,0%	340.234	7,0%	5.753	0,3%	3.134	0,2%	94.740	13,9%	1.953.423	5,3%
13.NEA Oeste	365.170	5,6%	581.930	6,3%	512.053	4,2%	307.124	6,3%	54.953	3,1%	4.892	0,4%	54.054	7,9%	1.880.175	5,1%
14.NEA Este	147.700	2,3%	344.440	3,8%	437.297	3,6%	109.029	2,2%	340.728	19,5%	0	0,0%	74.021	10,9%	1.453.216	4,0%
15.NOA	305.495	4,7%	554.222	6,0%	556.137	4,5%	259.741	5,3%	1.610	0,1%	10.158	0,8%	56.737	8,3%	1.744.099	4,8%
16.SAN LUIS	20.443	0,3%	387.410	4,2%	283.558	2,3%	3.620	0,1%	18.210	1,0%	900	0,1%	15.040	2,2%	729.181	2,0%
17.Resto País	2.046	0,0%	41.378	0,5%	14.160	0,1%	700	0,0%	400	0,0%	0	0,0%	4.600	0,7%	63.284	0,2%
TOTAL	6.529.921	100,0%	9.182.551	100,0%	12.295.128	100,0%	4.882.298	100,0%	1.748.163	100,0%	1.305.226	100,0%	679.986	100,0%	36.623.273	100,0%

Superficie (hectáreas),

Campaña Fina Promedio 2017-2022

Campaña Gruesa Promedio 2016-2021

Fuente: Estimaciones Agrícolas MAGyP



Ministerio de Agricultura,
Ganadería y Pesca
Argentina

➤ ANEXO 3: Producción (toneladas), Promedio 2017-2022

REGION	TRIGO		MAIZ		SOJA 1°		SOJA 2°		GIRASOL		CEBADA		SORGO		TOTAL	
	Tn	%	Tn	%	Tn	%	Tn	%	Tn	%	Tn	%	Tn	%	Tn	%
01.Núcleo Norte	2.808.933	14,4%	6.489.330	12,1%	5.882.666	15,6%	1.948.772	17,7%	30.400	0,9%	45.241	1,1%	173.453	8,0%	17.378.795	13,2%
02.Núcleo Sur	3.010.874	15,4%	6.449.880	12,0%	6.285.231	16,7%	1.652.018	15,0%	21.912	0,6%	176.581	4,1%	177.960	8,2%	17.774.456	13,5%
03.Norte de La Pampa - Oeste de Buenos Aires	2.073.662	10,6%	6.351.707	11,8%	4.599.648	12,2%	1.077.079	9,8%	559.951	15,8%	346.409	8,1%	115.430	5,3%	15.123.886	11,5%
04.Sudoeste de Buenos Aires - Sur de La Pampa	1.537.465	7,9%	1.111.717	2,1%	804.181	2,1%	120.852	1,1%	472.569	13,3%	739.080	17,3%	154.297	7,1%	4.940.163	3,7%
05.Sudeste de Buenos Aires	2.678.359	13,7%	2.173.008	4,0%	1.228.233	3,3%	506.089	4,6%	989.679	27,9%	2.306.078	54,1%	10.726	0,5%	9.892.172	7,5%
06.Centro de Buenos Aires	915.986	4,7%	2.228.960	4,1%	1.721.377	4,6%	424.577	3,9%	309.098	8,7%	529.035	12,4%	20.548	0,9%	6.149.581	4,7%
07.Cuenca del Salado	221.959	1,1%	730.247	1,4%	396.393	1,1%	93.999	0,9%	83.513	2,4%	57.655	1,4%	28.271	1,3%	1.612.037	1,2%
08.Sur de Córdoba	621.780	3,2%	6.976.590	13,0%	3.975.852	10,6%	401.727	3,6%	67.203	1,9%	11.819	0,3%	85.664	3,9%	12.140.635	9,2%
09.Centro-Norte de Cordoba	1.602.270	8,2%	7.251.674	13,5%	4.756.884	12,7%	1.326.157	12,0%	25.406	0,7%	19.304	0,5%	239.187	11,0%	15.220.881	11,5%
10.Centro de Santa Fe	953.597	4,9%	952.690	1,8%	1.039.468	2,8%	722.026	6,6%	96.933	2,7%	1.000	0,0%	64.181	3,0%	3.829.895	2,9%
11.Centro-Norte de Santa Fe	523.107	2,7%	556.295	1,0%	455.641	1,2%	294.114	2,7%	303.526	8,6%	0	0,0%	162.610	7,5%	2.295.293	1,7%
12.Centro-Este de Entre Ríos	1.222.035	6,3%	1.922.926	3,6%	1.657.905	4,4%	582.393	5,3%	11.748	0,3%	8.233	0,2%	399.061	18,4%	5.804.301	4,4%
13.NEA Oeste	700.785	3,6%	3.579.666	6,7%	1.663.568	4,4%	929.527	8,4%	105.015	3,0%	4.397	0,1%	116.614	5,4%	7.099.572	5,4%
14.NEA Este	206.204	1,1%	1.538.077	2,9%	1.010.492	2,7%	230.418	2,1%	404.972	11,4%	0	0,0%	188.318	8,7%	3.578.480	2,7%
15.NOA	390.606	2,0%	3.411.922	6,3%	1.474.834	3,9%	700.517	6,4%	3.217	0,1%	16.019	0,4%	187.017	8,6%	6.184.132	4,7%
16.SAN LUIS	38.715	0,2%	1.868.871	3,5%	606.508	1,6%	5.118	0,0%	59.997	1,7%	2.400	0,1%	32.141	1,5%	2.613.749	2,0%
17.Resto País	4.399	0,0%	153.434	0,3%	32.566	0,1%	1.400	0,0%	440	0,0%	0	0,0%	14.739	0,7%	206.977	0,2%
TOTAL	19.510.735	100,0%	53.746.994	100,0%	37.591.447	100,0%	11.016.783	100,0%	3.545.578	100,0%	4.263.251	100,0%	2.170.216	100,0%	131.845.005	100,0%

Producción (toneladas),
 Campaña Fina Promedio 2018-2022
 Campaña Gruesa Promedio 2017-2021

Fuente: Estimaciones Agrícolas MAGyP



Ministerio de Agricultura,
Ganadería y Pesca
Argentina